

Een uitgave van
Intradura voor

Dilbeek

**INTRA
DURA**

Ontdek je
nieuwe
afval-
kalender
binnenin

Goed bezig!

Onze ophalers overladen
jou met complimenten

JUNI 2023

**INTRA
DURA** **D** **krant**

de krant van INTRADURA
boordevol afvaltips

INHOUD

3

Verlengd tot 2026

Ophaling asbest aan huis

4

Goed gedaan!

5 complimenten van onze ophalers

6

Download de *Recycle!* app

Vergeet nooit meer je afval buiten
te zetten

11

Sorteren kan je leren

Het ABC van je afvalzak

12

Achter de schermen

Hoe verwerken we je PMD-afval?

14

Glasheldere regels

voor glasophaling aan huis

16

Recupel recycleert je oude toestellen

Stekker of batterij? Dan mag je toestel
er altijd bij

Voorwoord

Beste inwoner,

Op de lente hebben we even moeten wachten, maar nu staat de zomer voor de deur. Of die even warm zal zijn als in 2022 valt nog even af te wachten. Wat wel zeker is, is dat er voor iedereen een fijne periode met vakantie aankomt.

Check daarom goed de **bijgevoegde afvalkalender**. Door enkele feestdagen kan de ophaling in je gemeente verschuiven. De app **Recycle!** biedt daarbij hulp: je krijgt een reminder wanneer je welk afval moet buitenzetten.

Ook onze chauffeurs kijken uit naar hun vakantie. Dat betekent dat het niet altijd je vaste chauffeur is die in je straat passeert. Zet daarom **op tijd en goed zichtbaar je afval buiten**. Het gebeurt ook dat chauffeurs vroeger dan voorzien langskomen. Zeker in de zomerperiode, wanneer het 's morgens wat frisser is.

Tot slot: de zomer is ook de ideale periode voor barbecues en tuinfeestjes. Lege flessen breng je daarna naar de glasbol, met respect voor de rust van je buurtbewoners. Vergeet ook je flessen niet uit te spoelen. Zo blijven wespen en ongedierte weg.

Veel leesplezier, en een fijne zomer gewenst.

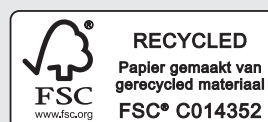


Jan De Backer & Jan Desmeth
Ondervoorzitters Intradura

COLOFON

De 'afvalkrant' is een uitgave van Intradura, jaargang juni 2023
Verantwoordelijke uitgever: Intradura - Dorent 5, 1620 Drogenbos
T 02 334 17 40 / F 02 334 17 41 / info@intradura.be / www.intradura.be

Redactie & vormgeving: Comith.be / Druk: Daddy Kate



Verlengd tot 2026

Ophaling asbest aan huis

Woon je in een ouder huis? Dan is de kans groot dat er asbest in je woning zit. Denk aan golfplaten, leien of oude bloembakken. Zeker als je in de toekomst verbouwplannen hebt, is het goed om in één keer ook alle asbest te verwijderen. Sinds een jaar haalt Intradura grote hoeveelheden asbestafval bij jou thuis op. Dankzij subsidies van OVAM betaal je voor die ophaling tijdelijk tot 80% minder. Dat aanbod is nu verlengd tot 2026.

STEL JE VERBOUWING NIET UIT

Tot op vandaag haalde Intradura al 170 containers, 340 plaatszakken en 90 kuubzakken met asbestafval op. Maar we zijn er nog niet. Er zijn nog altijd heel wat Vlaams-Brabantse daken, vloeren en muren met asbest. Daarom besliste OVAM om het project te verlengen tot begin 2026. Zij subsidiëren daardoor het grootste deel van de ophaling. Stel je verbouwing dus niet te lang uit: na deze periode is de kans klein dat je nog subsidies krijgt.

Stel je verbouwing niet uit: na 2026 is de kans klein dat je nog subsidies krijgt.

Hoeveel betaal je voor de ophaling van asbest?

Per asbestzak betaal je 30 euro. In die prijs zit de levering, ophaling en verwerking. Je krijgt ook veiligheidskledij en een FFP3-mondmasker. Voor een asbestcontainer betaal je alles inbegrepen 170 euro. Dit aanbod geldt natuurlijk alleen voor grote hoeveelheden asbest. Een paar golfplaten, bloembakken of andere kleine asbesthoudende voorwerpen verpak je zelf in plasticfolie en tape je dicht. Daarna breng je dit gratis naar het recyclagepark.

VRAAG DE HULP VAN EEN ASBESTCOACH

Heb je grote stukken asbesthoudende materialen in je huis, garage, tuinhuis of onderdak? Maak dan vóór je alles weghaalt een afspraak met een asbestcoach. Die komt dan eerst bij je langs met tips en meer informatie. De coach zorgt ook dat je beschermende kledij, asbestzakken of een afvalcontainer krijgt. Heb je alles gevuld? Dan komen we het veilig ophalen en afvoeren.



Vraag een asbestophaling aan op intradura.be/nl/asbest-verwijderen

Goed gedaan!

5 complimenten van onze ophalers

Elke week banen onze ophalers zich een weg door de straten en pleinen in je gemeente. Dat is niet altijd een evidente klus. Denk aan verkeer, wegenwerken, regenweer. Toch zijn we blij als mensen hun best doen om het leven van onze ophalers zo makkelijk mogelijk te maken. Wij hengelden naar hun ervaringen en kwamen terug met 5 opvallende complimenten.



Reminder: zo nemen we je afval áltijd mee

- ✓ Zet je vuilniszak buiten vóór 6u 's morgens
- ✓ Zorg dat je zak zichtbaar is in beide rijrichtingen
- ✓ Bied je je zak aan in een bak? Laat het deksel er dan af.
- ✓ Stop geen dingen in je zak die er niet in thuishoren.

Tip!

Kies voor een kleiner formaat en bied twee zakken aan om het tilwerk van onze ophalers aangenamer te maken. In restafval en gft heb je keuze uit drie formaten.





1. MENSEN ZETTEN HUN VUILNIS OP TIJD BUITEN

“Er zijn gelukkig maar weinig mensen die in hun kamerjas en met een volle zak achter onze vuilniswagen moeten lopen. Iedereen weet intussen dat je de avond voordien vanaf 18u je vuilnis mag buitenzetten. Sommigen doen dat liever 's morgens. Al moeten ze dan wel zorgen dat het vóór 6u gebeurt. Anders riskeer je dat we al gepasseerd zijn. Mensen vermijden zo dat ze hun vuilniszak opnieuw in huis moeten nemen.



2. MENSEN ZORGEN DAT HUN VUILZAK IN HET ZICHT STAAT

“Niets zo vervelend als je vuilniszak correct aanbieden, maar uit het zicht. Dan rijden we er gewoon voorbij. Dat zorgt voor frustraties bij mensen. Daarom vinden we het handig dat iedereen zijn vuilnis goed zichtbaar op straat zet – niet achter een haag of muurtje dus. En vooral: dat we het vuilnis in beide richtingen duidelijk zien staan.”



3. MENSEN ZIJN HOFFELIJK TEGENOVER ONZE VUILNISWAGEN

“Een propere gemeente is fijner voor iedereen. Vuilnis ophalen is daar een belangrijk onderdeel van. Om alle vuilniszakken op te halen, moeten we soms draaien en keren in smalle straten. En ja, daarbij hinderen we soms het verkeer. Toch zijn de meeste chauffeurs geduldig en geven ze ons de tijd om veilig en correct ons werk te doen.”



4. MENSEN DENKEN AAN ONZE RUG

“Oké, we zijn best getraind. Maar een zware vuilniszak met één hand optillen, is niet altijd een pretje. Daarom is het fijn dat mensen aan onze rug denken door hun vuilniszak niet te zwaar te maken.

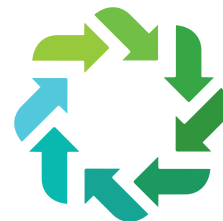


5. MENSEN PARKEREN MET RESPECT VOOR DE OPHALERS

“Hoe makkelijker we aan vuilniszakken kunnen, hoe minder we het verkeer ophouden en hoe sneller we weg zijn. De meeste mensen denken hier wel over na. Als ze weten dat het bijvoorbeeld maandag ophaling is, kijken ze goed waar en hoe ze hun auto zondagavond parkeren.”



Download de *Recycle!* app



Vergeet nooit meer je afval buiten te zetten

Heb je de papieren ophaalkalender al uit dit magazine gehaald? Super. Zo weet je op welke dag je welk afval moet buitenzetten. Maar wat als je niet in de buurt van je kalender bent? Dan is er met de app *Recycle!* van Fostplus en Bebat gelukkig een digitale variant.

MIS GEEN ENKELE OPHALING

De handigste functie van de app is de automatische melding. Vul je adresgegevens in, stel een tijdstip in en krijg een bericht wanneer je je afval moet buitenzetten. Dat is vooral ook handig als er een ophaling verschuift door bijvoorbeeld een feestdag. Liever geen meldingen? Raadpleeg dan de volledige ophaalkalender gewoon in de app.

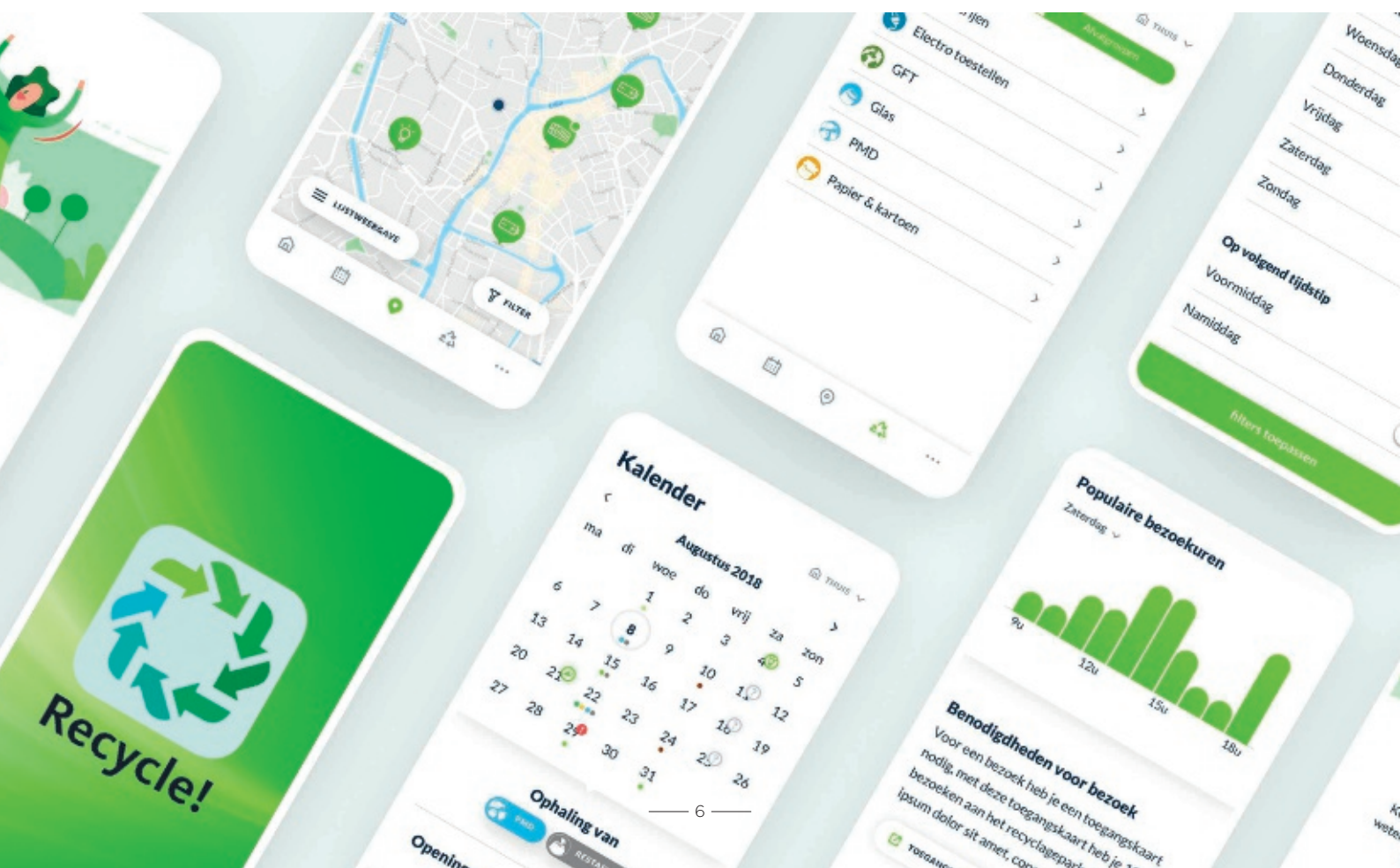
VIND EEN RECYCLAGEPARK IN JE BUURT

Ben je vergeten je vuilnis buiten te zetten? Of zit je met veel glas in huis? Check dan in *Recycle!* de

openingsuren van het recyclagepark in je buurt of de dichtstbijzijnde glasbol. Je kan er ook inzamel punten voor je lege batterijen vinden.

STOP JE AFVAL ALTIJD IN DE JUISTE ZAK

Sinds kort mag je meer in je PMD-zak stoppen. Maar wat mag er niet in? En hoe zit dat met groenafval? In *Recycle!* vind je een handige sorteergids die je vertelt hoe je elke soort afval moet sorteren én aanbieden. Onmisbaar, want zo ben je zeker dat onze ophalers je afval altijd meenemen.



AFVALKALENDER

JULI > DECEMBER 2023 UITNEEMBAAR

Dilbeek

Fostplus

INTRA
DURA

RESTAFVAL (RES)

Alle afval dat niet recyclebaar is en in de restafvalzak past.

WAT MAG?

✓ Vervuld papier, aluminiumfolie, niet recyclebaar plastic of kunststofafval, kauwgom, kattenbakvulling, stofzuigerzakken ...

WAT IS NIET TOEGELATEN?

✗ Recycleerbare voorwerpen, chemische producten (KGA), dode dieren, ...

HOUT (ENKEL OP AFSpraak)

WAT MAG?

✓ Bewerkt hout, afbraakhout, paletten

WAT IS NIET TOEGELATEN?

✗ Snoeihout

Twee aparte ophaaldagen per jaar.

Enkel op aanvraag, verplicht eerst bellen, ten laatste 1 week voor de ophaaldag. Contacteer VITES: 02 255 19 40 of 070 222 002.

Tarief: 0,05 euro per kg (min. 10 euro), te betalen met boncontact bij inzameling. Max. 2 m³.

VERKOOPPUNTEN VAN REST-AFVAL-, GFT- EN PMD-ZAKKEN

De afvalzakken van Intradura kan je in verkooppunten in 17 gemeenten terugvinden.

Verdeelpunt gemeente (enkel per zak te koop):

Welzijnscompus (Bosstraat 84, Groot-Bijgaarden) en OCMW (Iteerbeeksebaan 210, Iteerbeek).

Check www.intradura.be voor een overzicht.

GROENTE-, FRUIT- EN TUNAFVAL (GFT)

WAT MAG?

✓ Etenresten, eierschalen, schillen en resten van groenten, fruit en aardappelen, vlees- en visresten, kaasresten, mest van kleine huisdieren (cavia, konijn), notendoppen, kamerplanten, tuinplanten, gras, bladeren, loof, bloemen, scharafkrullen en zaagmeel onbehandeld hout, klein snoeisel, koffiedik en papieren filters.

WAT IS NIET TOEGELATEN?

✗ Vloeistof, saus, vet, olie, theezakjes en koffiepads, behandeld hout, beenderen, schelpen van mosselen, kattenbakvulling, vogelkooizaad, grond, assen, mest van grote huisdieren

Tarieven:

- Zakken 60 l: € 10/rol van 10 zakken
- Zakken 30 l: € 5/rol van 10 zakken
- Zakken 15 l: € 2,5/rol van 10 zakken

TIP: LEG ONDERAAN IN DE ZAK EEN STUK KEUKENPAPIER OF KRANT.

TEXTIEL

WAT MAG?

✓ Nog bruikbaar en niet-bruikbaar textiel zoals: kledij, schoenen (in paar), handtassen, beddengoed (lakens, (dons)deken, slaapzak, ...), gordijnen, handdoeken, tafellakens

WAT IS NIET TOEGELATEN?

✗ Vervuld of nat textiel, tapijten, elektrische dekens, matrassen

Stop het textiel in de witte textielzak en sluit deze goed, zo behoudt het zijn waarde.

Check de ophaaldata op de afvalkalender. Extra textielzakken zijn beschikbaar aan het onthaal bij Kringwinkel VITES te Schepdaal.

CONTACT

Ophalingen RESTAFVAL, GFT, PMD, KGA op afspraak en GLAS en PAPIER/KARTON:

Intradura - 02 334 17 40 - info@intradura.be
<https://intradura.be/is-uw-vuilniszak-blijven-staan>

Grofvuil en hout (aparte ophalingen, op aparte dagen): verplicht altijd eerst bellen naar de kringwinkel VITES ten laatste 1 week voor de ophaaldag op 02 255 19 40 of 070 222 002

Verhakselen van snoeihout aan huis:

Tuinen De Backer - 0476 22 40 92
of www.tuinendebacker.be

Afvalverbranding: politie - 02 464 12 00

Algemeen info gemeente:

Wonen en Ondernemen - 02 451 68 70
wonenondernemen@dilbeek.be

KLEIN GEVAARLIJK AFVAL (KGA)

Alle huishoudelijke stoffen die gevaarlijk zijn voor mens en milieu.

Met KGA kan je terecht in het recycledepark. Deze stoffen worden soort per soort apart opgeslagen om gevaarlijke chemische reacties te vermijden.

WAT MAG?

✓ Verven, inktten, lijmen, harsen, olie, vetten, solvënten, zuren, basen, schoonmaakmiddelen, batterijen, stoffen en producten met kwik, verpakkingen die leeg zijn of nog resten bevatten van hogervermelde afvalstoffen, brandblusapparaten, naalden, rookmelders, accu's

WAT IS NIET TOEGELATEN?

✗ Vervallen geneesmiddelen (apotheke), kogels of andere springstoffen, herbruikbare gasflessen

Zorg ervoor dat:

- de verpakking goed dicht is of niet lekt
- je de producten zoveel mogelijk in de oorspronkelijke verpakking binnenbrengt.

Stilstandplaats chemocar:

4/10 Marktplaats Schepdaal van 17 u. tot 18.30 u.

Aan huis (op afspraak):

Bel tot 2 dagen voor de ophaaldag naar 02 334 17 40 of via www.intradura.be en vul het aanvraagformulier in.

LEGENDE:

RES: RESTAFVAL P&K: PAPIER - KARTON

PMD: PLASTIC VERPAKKINGEN, METALEN VERPAKKINGEN EN DRANKKARTONS

GV: GROFVUL OP AFSPRAAK EN BETALEND GLAS

GFT: GROENTE-, FRUIT- EN TUINAFVAL

KGA: KLEIN GEVAARLIJK AFVAL OP AFSPRAAK TEXTIEL

REPAIR CAFE RP GESLOTEN: RECYCLAGEPARK GESLOTEN

HOUT OP AFSPRAAK

Plaats je zak tussen 18u en 6u buiten.
Tijdens de zomermaanden kunnen de ophalingen starten om 5u.

Kroop de zak goed dicht.
Plaats de afvalzakken goed zichtbaar op de stoep.

Problemen bij ophaling? Meld dit tot 1 dag na de ophaling bij Intradura 02/334.17.40

PMD › HUIS-AAN-HUISINZAMELING IN DE PMD-ZAK

PLASTIC VERPAKKINGEN



METALEN VERPAKKINGEN



DRANKKARTONS



Regels voor een goede recyclage

- ✓ Giet of schrap flessen of andere verpakkingen goed leeg.
- ✓ Duw plastic flessen plat, zet de dop erop en win plaats in de zak.
- ✓ Verwijder de plastic folie van schaatjes en goot ze los van elkaar in de zak.
- ✓ Trek volledig bedekkende folies van de fles van elkaar in de blauwe zak.

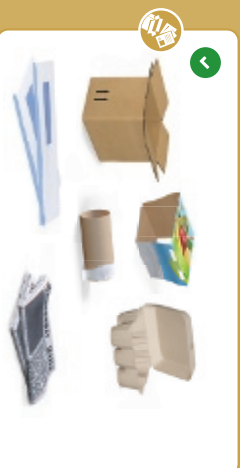
NIET TOEGELATEN

- ✗ Verpakkingen bestaande uit een mix van materialen (bv. een laag plastic folie en een laag aluminiumfolie) die niet van elkaar kunnen gescheiden worden, zoals sommige drankzakjes, zakjes fruit-moes of natte diervoeding, ...
- ✗ Verpakkingen met kindveilige dop
- ✗ Verpakkingen met minstens een van deze pictogrammen
- ✗ Verpakkingen van motorolie en smeermiddelen, van pesticiden, van lijn, van verf en vernis, siliconenkit
- ✗ Verpakkingen met een grotere inhoud dan 8 liter
- ✗ Plopschuim
- ✗ Andere voorwerpen

OPGELET!

- ✗ Steek de verpakkingen niet in elkaar en stop ze niet samen in een dichtgeknoopte zak.
- ✗ Niets vastmaken aan de buitenkant.

PAPIER-KARTON › HUIS-AAN-HUISINZAMELING OF VIA RECYCLAGEPARK



- ✓ Plastic folie verwijderen van tijdschriften
- ✓ Samenbinden met natuurkoord of verzamelen in een stevige kartonnen doos



- ✗ Vuil papier en karton
- ✗ Behangpapier
- ✗ Cellulofraampapier en aluminiumfolie en -zakjes

GLAS › HUIS-AAN-HUISINZAMELING OF VIA RECYCLAGEPARK



- ✓ Volledig leeg
- ✓ Aanbieden in een emmer of stevige open bak met een gesloten bodem en gesloten zijwanden (geen plooi-box, die kan dichtklappen bij het ledigen in de ophaalwagen).



- ✗ Hittebestendig glas (bv. ovenschotels)
- ✗ Alle types van lampen
- ✗ Dekfels of doppen
- ✗ Porselen en keramiek, reproducties in terracotta
- ✗ Opaagglas en kristalglas
- ✗ Vlak glas zoals ramen en spiegels

Nog sorteertwijfels over verpakkingen? Ga naar betersorteren.be

Meer info over de selectieve inzameling, sorteren en recycleren: www.fostplus.be

Het Groene Punt-logo op een verpakking geeft aan dat de fabrikant van het product een bijdrage betaalt voor het inzamelen, sorteren en recycleren van verpakkingstof. Het zegt niets over de recycleerbaarheid van het product of zijn verpakking en is dus geen sorteerinstructie.



AFVALKALENDER

JULI > DECEMBER 2023 **UITNEEMBAAR**

Dilbeek

Fostplus

INTRA DURA

JULI

ZA 1	
ZO 2	
MA 3	GFT
DI 4	
WO 5	
DO 6	
VR 7	
ZA 8	GV OP AFSpraak & BETALEND
ZO 9	
MA 10	RES
DI 11	RP GESLOTEN
WO 12	
DO 13	PMD
VR 14	
ZA 15	
ZO 16	
MA 17	GFT
DI 18	
WO 19	
DO 20	
VR 21	RP GESLOTEN
ZA 22	
ZO 23	
MA 24	RES
DI 25	PMD
WO 26	
DO 27	P&K
VR 28	
ZA 29	
ZO 30	
MA 31	GFT

AUGUSTUS

DI 1	
WO 2	
DO 3	
VR 4	
ZA 5	
ZO 6	
MA 7	RES
DI 8	PMD
WO 9	
DO 10	
VR 11	GLAS
ZA 12	
ZO 13	
MA 14	GFT
DI 15	RP GESLOTEN
WO 16	
DO 17	
VR 18	
ZA 19	
ZO 20	
MA 21	RES
DI 22	PMD
WO 23	
DO 24	P&K
VR 25	
ZA 26	
ZO 27	
MA 28	GFT
DI 29	
WO 30	
DO 31	TEXTIEL

SEPTEMBER

VR 1	
ZA 2	
ZO 3	
MA 4	RES
DI 5	PMD
WO 6	
DO 7	
VR 8	GLAS
ZA 9	
ZO 10	
MA 11	GFT
DI 12	
WO 13	
DO 14	
VR 15	
ZA 16	
ZO 17	
MA 18	RES
DI 19	PMD
WO 20	
DO 21	P&K
VR 22	
ZA 23	
ZO 24	REPAIR CAFÉ
MA 25	GFT
DI 26	
WO 27	
DO 28	
VR 29	
ZA 30	

OKTOBER

ZO 1	
MA 2	RES
DI 3	PMD
WO 4	KGA OP AFSpraak
DO 5	
VR 6	
ZA 7	HOUT OP AFSpraak
ZO 8	
MA 9	GFT
DI 10	
WO 11	
DO 12	
VR 13	GLAS
ZA 14	GV OP AFSpraak & BETALEND
ZO 15	
MA 16	RES
DI 17	PMD
WO 18	
DO 19	P&K
VR 20	
ZA 21	
ZO 22	
MA 23	GFT
DI 24	
WO 25	
DO 26	TEXTIEL
VR 27	
ZA 28	
ZO 29	
MA 30	RES
DI 31	PMD

NOVEMBER

WO 1	RP GESLOTEN
DO 2	
VR 3	
ZA 4	
ZO 5	
MA 6	GFT
DI 7	
WO 8	
DO 9	
VR 10	
ZA 11	RP GESLOTEN
ZO 12	
MA 13	RES
DI 14	PMD
WO 15	
DO 16	P&K
VR 17	GLAS
ZA 18	
ZO 19	
MA 20	GFT
DI 21	
WO 22	
DO 23	
VR 24	
ZA 25	
ZO 26	REPAIR CAFÉ
MA 27	RES
DI 28	PMD
WO 29	
DO 30	

DECEMBER

VR 1	
ZA 2	
ZO 3	
MA 4	GFT
DI 5	
WO 6	
DO 7	
VR 8	
ZA 9	
ZO 10	
MA 11	RES
DI 12	PMD
WO 13	
DO 14	P&K
VR 15	GLAS
ZA 16	
ZO 17	REPAIR CAFÉ
MA 18	GFT
DI 19	
WO 20	
DO 21	TEXTIEL
VR 22	RES
ZA 23	
ZO 24	
MA 25	RP GESLOTEN
DI 26	PMD
WO 27	
DO 28	
VR 29	
ZA 30	
ZO 31	

DILBEEK KIEST KEURIG VOOR MINDER AFVAL

KRINGWINKEL VITES

U bent op zoek naar herbruikbare spullen? Eén adres: Kringwinkel VITeS, IJssbergstraat 6, 1703 Scheepdaal.

Openingsuren:
maandag tot zaterdag: 10u. - 17.30u.

U hebt afgedankte maar nog bruikbare spullen? Breng ze zelf naar de kringwinkel tijdens de openingsuren of laat ze thuis gratis ophalen (tel. 02 255 19 40). Ook gratis ophaling van alle afgedankte elektrische en elektronische apparaten.

VERHAKSELEN VAN SNOEIHOUD AAN HUIS

Snoeihout kan u laten verhakselen op het recycleagepark van Groot-Bijgaarden maar ook thuis.

Voor het huishakselen kan u tot 4x per jaar een afspraak maken met Tjinen De Backer. Op afspraak: www.tuinendebacker.be (apart invulformulier) of via gsm: 0476 22 40 92.

Enkel snoeihout wordt aanvaard. Leg de takken klaar op de stoep, netjes gestapeld
De maximum aan te bieden hoeveelheid per hakselbeurt, waarvoor de gemeente tussenkomt, is 2 m³.

De tarieven en voorwaarden zijn raadpleegbaar op www.dilbeek.be/nl/snoeihout-verhakselen-aan-huis.

Uw houtsnippers krijgt u gratis terug (desgewenst worden ze afgevoerd).

ANTIRECLAMESTICKERS

Teveld papier in uw brievenbus? Kleef dan een antireclamesticker op uw brievenbus. Met een ja-nee sticker weigert u ongeadresseerde reclame, met een nee-nee sticker ook de regionale pers. Alle reclame weren kan door je te registreren via www.robinson.be. Stickers verkrijgbaar aan onthaal Kasteelhoeve.

THUISCOMPOSTEREN EN DE BIOLOGISCHE KRINGLOOP

Dilbeek zet ook in op **thuiscompostering**

Organisch materiaal is perfect **composteerbaar**. In een wat grotere tuin (> 2 aren) kiest u best voor een compostbak, in kleinere tuinen voor een compostvat.

Op het recycleagepark van Groot-Bijgaarden kan u, na afspraak, een compostvat of een compostbak aankopen voor slechts 20 euro.

Meer tips over een afvalvrije tuin?
Surf naar www.intradura.be, bij minder afval vind je een luik over de tuin.

REPAIR CAFE

Wat? Op een plezierige manier, samen met een deskundige vrijwillig(st)er kleine reparaties uitvoeren aan je kapotte spullen en dit helemaal gratis. Dit alles in een gezellig kader met een hapje en een drankje.

Doel? Waarom weggooien wat nog hersteld kan worden? Draag bij aan het duurzaam omgaan met uw goederen.

Waar en wanneer: Zaal Solleveld, Solleveld 11, Dilbeek, tussen 14u. en 17u.

RECYCLAGEPARK (OP AFSPRAAK)

Recycleagepark Groot-Bijgaarden

Dansaertlaan (onder de ring),
1702 Groot-Bijgaarden

Het gemeentelijk recycleagepark is **enkel toegankelijk op afspraak**: intradura, mijnrecycleagepark.be of 02 334 17 40.

Openingsuren:

Maandag tot vrijdag:

13 tot 18u. (winter: nov-feb)

13 tot 19u. (zomer: mar-okt)

Zaterdag:

10 tot 18u. (winter: nov-feb)

10 tot 19u. (zomer: mar-okt)

Sluitingsdagen in 2025:

zondag, wettelijke feestdagen.

Tarieven en afvalsoorten

Gratis: papier en karton, hol glas (wit en gekleurd), pmd (aan te bieden in officiële pmd-zakken), printerafval, textiel, kurk, afgedankte elektrische en elektronische apparaten (AEEA), klein gewoontelijk afval (kgd), metalen en kroonkurken, zuiver piepschuim, motorolie, frituurolie, autobanden van

personenwagens, asbesthoudend afval (verpakt in stevige folie), zuiver streenpuin, lampen, plastic dopjes, herbruikbare

goederen, matrassen, restafval (in officiële zakken), gft. (in officiële zakken).

0,05 euro/kg – min. 2 euro per beurt – recycleerbaar afval:

niet-brandbaar gemengd bouwafval (bakstenen, cement, lavabo's, WC-potten, ...), gipshoudend bouwafval, roofing, vlakglas, hout, groenafval (inclusief gras, hoogscheersel, bladeren, ...), snoeihout, wortels en stronken, recycleerbare plastics.

0,3 euro/kg – min. 2 euro per beurt – niet-recycleerbaar afval:

niet-recycleerbaar, ongesorteerd grofvuil (huishoudelijk niet-recycleerbaar afval, dat te groot of te zwaar is voor een gewone huishuishouding, zoals kapotte tuinstoelen, meubelen, isolatiemateriaal, edl).

Betaling enkel met bancontact bij het verlaten van het recycleagepark.

Toegang met identiteitskaart.
Uitzonderingen moeten toegangskaart (€ 20) aanvragen (webformulier op www.dilbeek.be).

GROFVUIL (ENKEL OP AFSPRAAK)

WAT MAG?

✓ Niet-recycleerbaar of herbruikbaar huishoudelijk afval dat te groot en te zwaar is voor een gewone huishuishouding.

WAT IS NIET TOEGELATEN?

✗ Hout, glas, snoeihout en ander groenafval, afvalzakken, gewoontelijk afval, bedrijfsafval, autobanden, afgedankte elektrische apparaten, metalen, matrassen.

- **Vier vaste ophaaldagen per jaar:** verplicht dit tijd eerst bellen naar kringwinkel VITeS: 02 255 19 40 of 070 222 002, ten laatste 1 week voor de ophaaldag.
- **Tarief:** 0,30 euro per kg (min. 10 euro), te betalen met bancontact bij inzameling (aanvrager moet dus aanwezig zijn). Max. 2 m³; max. 40 kg per stuk.
- **Tussentijdse spoedinzameling mogelijk mits afspraak.** Bellen naar kringwinkel VITeS: 02 255 19 40 of 070 222 002

Tarief: 20 euro + 0,30 euro per kg.



Recyclele!
Download snel de gratis app



Meer info over de selectieve
inzameling, sorteren en recycleren:
www.fostpluss.be

Nog sorteertwijfels over verpakkingen? Ga naar betersorteren.be

Sorteren kan je leren

Het ABC van je afvalzak

A

Aftershave. Transparante glazen flessen gooi je in de glascontainer. Samen met al het andere glas versmelten we het tot nieuwe glazen flessen en bokalen.

B

Banden. Die breng je gratis naar het recyclagepark. Van de banden van je kruiwagen tot autobanden met of zonder velg.

C

Cement. Stenen met cement aan of cement die hard geworden is, gooi je bij het steenpuin in je recyclagepark.

D

Dopjes. Plastic dopjes van flessen en bokalen horen in je PMD-zak. Wil je een project rond blindengeleidehonden steunen? Breng de dopjes dan binnen in het inzamelpunt in je recyclagepark. Meer info hierover vind je op dopjesactie.be.

E

Elektrische fiets. Is je batterij versleten? Dan breng je die binnen in het recyclagepark bij de oude batterijen. De fiets zelf zamelen we in bij de kapotte elektrische toestellen in je recyclagepark.

F

Filmrolletjes. Heb je nog een oude analoge camera liggen? De oude filmrolletjes mogen gewoon bij het restafval,

en gaan daarna naar de verbrandingsoven.

G

Gasflessen. Je kan je lege herbruikbare gasfles opnieuw laten vullen op de plaats waar je ze gekocht hebt. Heb je de lege fles niet meer nodig? Kijk dan op mijngasfles.be voor een inzamelpunt.

H

Haarlak. De lege spuitbus mag gewoon in je PMD-zak. Daar komt de metalen verpakking en plastic dop in twee aparte afvalstromen terecht.

I

Isomo. In elk recyclagepark vind je grote zakken voor wit piepschuim. Die wordt opnieuw gebruikt als isolatie in beton.

J

Jeneverkruijk. Die is gemaakt van steen en gooi je dus bij het steenpuin in je recyclagepark.

K

Kabels. Verlengsnoeren en kabels van toestellen, gooi je bij de AEEA in het recyclagepark.

L

Linnen. Oude lakens, gordijnen of handdoeken gooi je in de textielcontainer. Van al dat linnen maken ze nieuwe doeken, kledij of vullingen.

M

Matrassen. Oude matrassen breng je gratis

naar het recyclagepark. De matrassen die nog goed zijn, houden we apart. Wat kapot en versleten is, gaat bij het grofvuil.

N

Noppenfolie. Ook wel bubbeltjesplastic genoemd. Die gooi je gewoon in je PMD-zak.

O

Ovenschotel. Hittebestendig glas mag gewoon bij het restafval.

P

Pingpongballetje. Wel plastic, maar het is geen verpakking. Bij het restafval dus.

Q

Quinoa. Gekookte etensresten stop je in de GFT-zak. Of je plant een restjesdag in, natuurlijk.

R

Rol behangpapier. Reststrookjes gooi je bij het restafval. Volledige rollen of grote hoeveelheden horen bij het grofvuil in je recyclagepark.

S

Scheermesjes. Bij het restafval. Pak ze wel goed in zodat de ophalers zich niet per ongeluk verwonden aan je mesjes.

T

TL-lampen. Oude TL-lampen verzamel je in de blauwe lampenbox in je recyclagepark. De kwikdampen en edelgassen in de lampen worden

daarna veilig verwijderd. De verschillende materialen worden daarna gerecupereerd.

U

Uurwerk. Hier zit een batterij in. Je oude uurwerk hoort dus thuis bij de kapotte elektrische toestellen in het recyclagepark.

V

Verfborstel. Gebruikte borstels met gedroogde verfresten gaan bij het Klein Gevaarlijk Afval (KGA) in het recyclagepark.

W

Waspoeder. De lege verpakking van karton mag gewoon bij je oud papier en karton.

X

X-ray. Röntgenfoto's gooi je niet gewoon in de vuilnisbak, maar bij het KGA.

Y

Yoghurtpotje. Ook dat mag tegenwoordig in je PMD-zak. Zorg wel dat je yoghurtpotje goed is uitgelept.

Z

Zonnepanelen. Die breng je naar je leverancier. Is je leverancier niet meer actief? Breng de afgedankte zonnepanelen dan naar een erkende inzamelaar. Meer info op pvcycle.be.

Achter de schermen

Hoe verwerken we je PMD-afval?

PMD staat voor plastic verpakkingen, metalen verpakkingen en drankkartons. Die mogen samen in één zak. Maar wat gebeurt er nadien met al dat afval? Hoe recyclen we je PMD-materiaal tot nieuwe grondstoffen? Kijk mee achter de schermen van sorteercentrum Indaver in Willebroek waar ze je PMD-zak sorteren in 14 verschillende afvalstromen.

ZO SORTEREN WE JE PLASTIC VERPAKKINGEN

- **Sorteren**
Trommelzeven sorteren kleine en grote plastic verpakkingen. Zogenaamde windshifters scheiden de zachte plastic folies van de harde. Daarna gaan de harde plastics nog eens door een reeks infraroodscanners om de verschillende types van elkaar te scheiden.
- **Wassen en vermalen**
Zijn alle soorten plastic van elkaar gescheiden? Dan persen grote machines ze per soort in grote balen. Die gaan dan naar de recyclingefabriek. Daar wassen ze het plastic en vermalen ze alles tot gebruiksklare schilfers en korrels.
- **Verwerken tot nieuw plastic**
Productiebedrijven maken nieuwe plastic producten, verpakkingen en voorwerpen van de schilfers en korrels. Dat is ook goed voor onze ecologische voetafdruk: plastic recyclen vraagt namelijk minder energie dan de productie van nieuw plastic.

ZO SORTEREN WE JE METALEN VERPAKKINGEN

- **Magnetisch scheiden**
De metalen verpakkingen zijn makkelijker te scheiden dan de plastic verpakkingen. Met magneten halen ze de stalen uit de PMD-soep. Wervelstroomscheiders geven ook aluminium een magnetische lading, zodat ook dit afval er makkelijker uit kan.
- **Vermalen en zuiveren**
Indaver vermaalt en zuivert de metalen verpakking tot een homogene massa. Die smelten ze nadien in grote ovens.
- **Verwerken tot staven, cilinders en blokken**
De gesmolten stalen en metalen verwerken ze daarna tot half afgewerkte producten. Denk aan staven, cilinders en blokken waarmee de industrie nieuwe verpakkingen maakt. Maar ook in de bouw- en transportsector gaan ze aan de slag met je gerecycleerde blikjes.






ZO SORTEREN WE JE DRANKKARTONS

- **Samenpersen in balen**
In de sorteercentra scheiden ze drankkartons van het plastic en metaal. De plastic dopjes die soms nog op de kartonnen verpakkingen zitten, scheiden ze ook in dit proces. Daarna persen ze de gesorteerde drankkartons in balen en brengen ze die naar gespecialiseerde recyclingbedrijven.
- **Vermengen tot pulp**
Samen met water vermengen ze de balen tot pulp. Het resultaat zijn sterke vezels die gegeerd zijn voor de productie van stevig karton of de papieren buitenlaag van gipsplaten.

5 GOEIE REDENEN OM TE RECYCLEREN

- Minder nieuwe grondstoffen nodig
- Minder CO₂ uitstoten
- Minder energie verbruiken
- Minder afhankelijk van grondstoffen uit het buitenland
- Meer jobs creëren dicht bij huis

Het sorteercentrum in cijfers

				
60.000 ton PMD-afval per jaar	5 km transportband	50 sorteerautomaten	14 aparte materiaalstromen	PMD-afval van 3 miljoen inwoners



Scan de code en bekijk hoe we je PMD sorteren.

PMD SORTEERPROCES



ZAKKENOPENER

Scheurt de blauwe zakken open en legt de inhoud op de transportband

1



2

TROMMELZEEF

Eerste sortering op grootte. Bij de kleinste materiaalstroom worden staal en alu apart uitgesorteerd

Kleinste materiaalstroom



MAGNEET

Klein staal

WERVELSTROOMSCHEIDER



Klein alu

WINDSHIFTER

Zuigt folies van de transportband: plastic zakjes, folies, blauwe zakken...

3

PE folies
Andere folies



OPTISCHE SCHEIDER



MAGNEET

Trekt staal aan waardoor conservenblikken, doosjes... uit de materiaalstroom worden gehaald

4

Staal



OPTISCHE SCHEIDER

Herkent door nabij-infraroodtechnologie de drankkartons en sorteert ze via perslucht uit de materiaalstroom

5

Drankkarton



WERVELSTROOMSCHEIDER

Creëert een magnetisch veld dat aluminium drankblikken, spuitbussen, schaaltes... uitsorteert

6

Aluminium



BALLISTISCHE SCHEIDER

Scheidt vlakke van vormvast materialen. Zo worden overgebleven folies uitgesorteerd

7

PE folies
Andere folies



REEKS OPTISCHE SCHEIDERS

Scheiden eerst per materiaalsoort, daarna per kleur. Hierdoor ontstaan verschillende uitgesorteerde materiaalstromen.

8



MANUELE CONTROLE

Kwaliteitscontrole per uitgesorteerde stroom om de laatste onzuiverheden weg te halen

9



BALENPERS

Perst het gesorteerde materiaal in ballen, klaar voor transport

10



Glasheldere regels

voor glasophaling aan huis

In Dilbeek komen we glas één keer per maand aan huis ophalen. Hoe je dit aanbiedt, is van groot belang. We zetten kort enkele tips op een rij hoe je dit het beste doet.



1. GEBRUIK EEN STEVIGE BAK ZONDER DEKSEL

Wit en gekleurd glas verzamel je samen in één stevige bak of emmer. Zorg dat die bak een gesloten bodem en zijkant heeft. Gebruik geen plooi-box, want die kan dichtklappen bij het leegmaken in de ophaalwagen. Zo valt er geen glas op de straat.



2. HOU DOPPEN EN DEKSELS APART

Verwijder alle metalen en plastic doppen van je flessen en bokaal. Het maakt het recycleerwerk nadien makkelijker. De doppen en deksels gooi je daarna gewoon in je PMD-zak.



3. MAAK ALLE FLESSEN EN BOKALEN LEEG

Een bodempje wijn of een randje appelmoes. Het lijkt onschuldig, maar het trekt wel degelijk ongedierte en wespen aan. Spoel daarom je glazen flessen, flacons en bokaal goed uit voor je ze op straat zet.





Wel of niet aanbieden?



- Transparante flessen (wit)
- Geleerde flessen (groen)
- Bokalen, zonder deksel
- Flacons, zonder dop



- Hittebestendig glas (zoals ovenschotels en kookplaten)
- Porselein en aardewerk
- Stenen flessen en kruiken
- Opaalglas en kristal
- Vlak glas (zoals ruiten en spiegels)
- Lampen en TL-lampen

Deze materialen breng je naar het recyclagepark



Recupel recycleert je oude toestellen

Stekker of batterij? Dan mag je toestel er altijd bij

Recupel zamelt je oude elektrische huishoudtoestellen in. Op elk recyclagepark vind je containers voor klein en groot elektro. Om te weten of je toestel in de containers mag, is er een eenvoudig trucje. Gebruik je het toestel thuis en heeft het een stekker of batterij? Dan mag het naar je recyclagepark.

Recupel verzamelt er alles, van gsm en laptop, tot handboren, elektrische tandenborstels en je elektrische fiets. Professionele toestellen zoals koeltogen en drankautomaten horen dan weer niet thuis op het recyclagepark.

Zitten er nog batterijen in je oude toestel? Neem ze er dan uit en gooi ze in een Bebat-inzamelpunt in je recyclagepark of supermarkt. Sommige batterijen van gsm's, laptops of robotmaaiers kan je niet verwijderen. In dat geval mag je gewoon je toestel mét batterij inleveren in het recyclagepark.



Werk als chauffeur in eigen streek

In tegenstelling tot wat veel mensen denken, is werken bij de vuilkar wel degelijk een propere job. "Het leegmaken van de vuilniswagens is het vuilste deel van de ophaling, maar dat doen we hier niet zelf", zegt HR-verantwoordelijke Johan Van Weyenbergh. Hij zette voor ons nog even de opvallendste voordelen van een job bij Intradura op een rij.

- **Zinvolle functie**

Elke dag vuilnis ophalen is nuttig voor iedereen. Als chauffeur zit je letterlijk aan het stuur van een propere samenleving.

- **40 dagen vakantie**

Dat is al snel het dubbele van wat je krijgt in andere jobs.

- **Pensioenplan zonder eigen bijdrage**

In veel jobs betaal je mee voor je pensioenplan. Hier bouwen wij voor jou een extra pensioen op, bovenop je loon.

- **Maaltijd- en ecocheques**

Per gewerkte dag krijg je het maximumbedrag van 8 euro. Bovenop je maaltijdcheques krijg je ook jaarlijks ecocheques.

- **Geen files naar het werk**

Je werkt in de buurt, je start vroeg, je vermijdt files. En je stopt met werken als anderen nog bezig zijn. Ook op weg naar huis is er dus minder verkeer.

Een vaste job met zekerheid?

Bekijk onze vacatures op intradura.be/nl/vacatures