

Een uitgave van
Intradura voor

Dilbeek

**INTRA
DURA**

**Afval-
kalender
binnenin**



Weg met sorteertwijfels!

Ontdek onze tips over
sorteren en thuiscomposter

JUNI 2022

**INTRA
DURA** **krant**

de krant van INTRADURA
boordevol afvaltips

Zullen we van

jouw pak keukenzout

een pak bloemsuiker

maken?



Recyclage, daar wordt iedereen beter van. Of het nu een blikje frisdrank, een plastic zakje, een kartonnen doos of een glazen fles is. Want door te recyclen maken we van afval nieuwe grondstoffen en zo gaan we er allemaal op vooruit. Help ons recyclen door overal te sorteren. Daar wordt je taart ook beter van.

Alle verpakkingen recycleren.
We gaan ervoor.



Fostplus 
meer info op [fostplus.be](https://www.fostplus.be)

INHOUD

4 Sorteeranalyse

Hoe zit het met onze
sorteergewoontes?

6 Dossier groenafval

Over kringlooptuinieren,
keukenafval vermijden en
thuiscomposteren

14 Voor jou getest

Hoe sluikstorten voorkomen?

15 Tips & weetjes

Zo wordt je afvalzak altijd
meegenomen

Voorwoord

Beste inwoner,

Als nieuwe voorzitter wil ik allereerst mijn voorganger, Michel Valkeniers, bedanken. Tijdens zijn driejarige ambtstermijn zijn, in ons werkingsgebied, de eerste stappen gezet in de **harmonisatie van de afvalinzameling**. Denk maar aan de uniforme afvalzakken, maar ook de aanpak van zwerfvuil en sluikstorten, de coördinatie van asbestophalingen enz.

Op die harmonisatie wil ik verder bouwen. Samen met jullie. Inwoners zeggen mij bijvoorbeeld dat ze **intergemeentelijke recyclageparken** willen. Dan kan je jouw afval binnenbrengen in het park dat zich het dichtst in jouw buurt bevindt, ook als is dat in een andere gemeente. Ambitieuw, maar wel haalbaar. Ik zet alvast mijn schouders mee onder een proefproject.

Ook wil ik nog meer inzetten op **afvalpreventie**. In deze ID-krant vind je de resultaten terug van onze restafvalzakanalyse. De conclusie is: we kunnen beter. En daar wil ik mij samen met Intradura voor inzetten.

Veel leesplezier.



Jef Walravens
Voorzitter Intradura

COLOFON

De 'afvalkrant' is een uitgave van Intradura, jaargang juni 2022
Verantwoordelijke uitgever: Intradura - Dorent 5, 1620 Drogenbos
T 02 334 17 40 / F 02 334 17 41 / info@intradura.be / www.intradura.be

Redactie & vormgeving: Comith.be / Druk: Daddy Kate





Hoe zit het met de sorteergewoontes in Dilbeek?

Net zoals in 2019 werd in 2021 voor de tweede keer een sorteeraanlyse uitgevoerd. Wat bevindt er zich in jouw restafvalzak?

Eind 2021 werden in alle gemeenten willekeurig restafvalzakken opgehaald voor deze analyse. De inhoud werd uitgesorteerd in 15 soorten afvalstoffen (restafval en recycleerbaar materiaal dat niet in de restafvalzak thuisheert).

Waarom doen we dit? Restafval is dat deel van ons afval dat niet recycleerbaar is en naar de verbrandingsoven gaat. Om afval de wereld uit te helpen, moeten we dit deel zo klein mogelijk houden. Bovendien is het ook de duurste afvalzak. Je hebt er dus alle belang bij om er minder in te stoppen.

MEER DAN 61,7% RECYCLEERBAAR

In de restafvalzak van Dilbeek zit 61,7% recycleerbaar afval. Dat komt overeen met ruim 3.360 ton per jaar, met een verbrandingskost van 586.265 euro.

Het grootste aandeel bestaat uit groente-, fruit- en etensresten.

Voedselresten vormen een belangrijke groep van restjes gekookt eten, charcuterie, groenten, yoghurt en andere etenswaren. Allemaal zaken die je in je gft-zak mag stoppen of aan je kippen kan geven. Veel van dat eten is niet eens geopend of nog niet voor de helft gebruikt.

Er mag meer bij pmd en gft dan je denkt

De tweede grootste groep is die van **pmd**. Sinds begin 2021 mag je in de blauwe zak naast plastic flessen, metalen verpakkingen en drankkartons ook zowat alle plastic verpakkingen deponeren. Vooral de kleinere verpakkingen van snoep en vuile verpakkingen

zoals botervlootjes, verpakking van vlees, yoghurtpotjes ... komen nog te weinig in de pmd-zak terecht.

Verder blijven er ook **herbruikbare spullen** en **papier en karton** in de restafvalzak verdwijnen.

50% MINDER RESTAFVAL IS HAALBAAR

De cijfers geven aan dat we gemakkelijk ons restafval en dus ook de kost met de helft kunnen verminderen door beter te sorteren én afval te vermijden. Er zijn bijvoorbeeld veel herbruikbare alternatieven te vinden zoals vaste zeep in plaats van flessen vloeibare zeep, herbruikbare pampers en ontschminkingsdoekjes, ... Check zeker ook onze tips rond gft op de volgende pagina's!

We kunnen ons restafval en dus ook de kostprijs gemakkelijk met de helft verminderen door beter te sorteren én afval te vermijden.



GFT
46,5%



Textiel
1,6%



Inerte materialen
0,6%



Plastic verpakking
5,1%



PMD
1,6%



KGA
0,4%



P&K
3,8%



Glas
1,2%



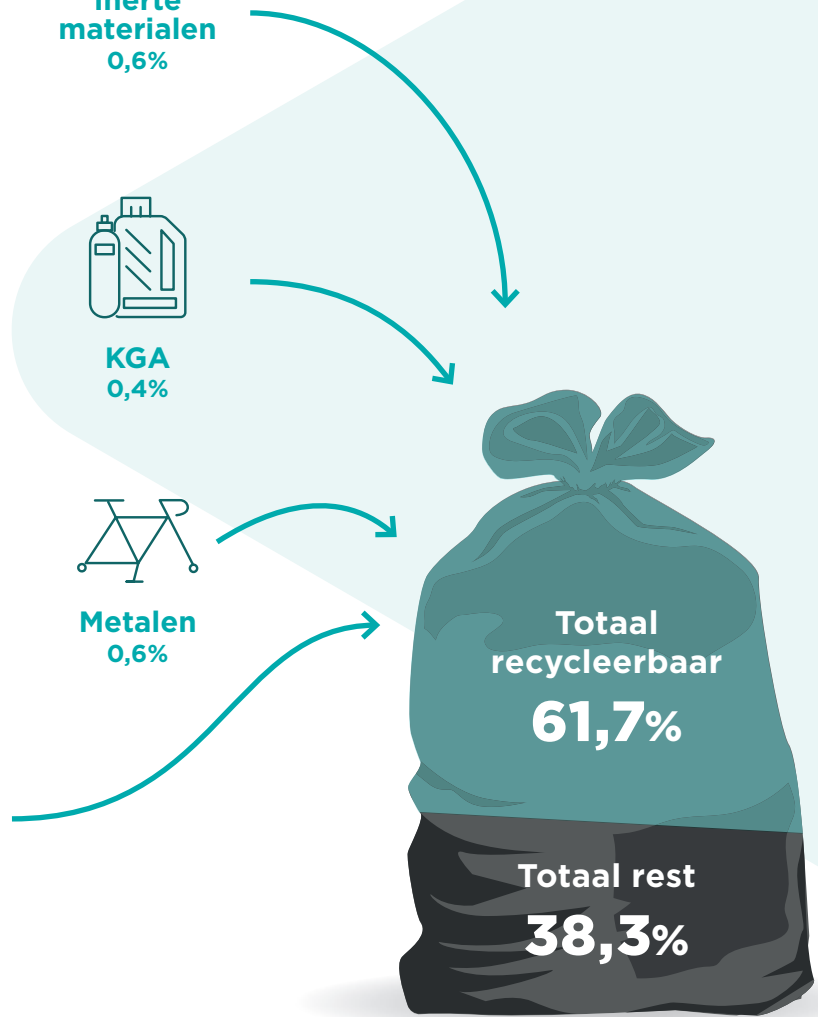
Metalen
0,6%



Hout
0,1%



AEEA
0,1%



OPROEP

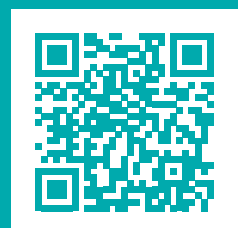


Help ons mee naar oplossingen zoeken

We hebben een duidelijk overzicht van wat er in de restafvalzak zit. **Waarom** het in de restafvalzak belandt, daar kan JIJ ons bij helpen!

Beantwoord anoniem een paar vragen via intradura.be/hoe-sorteer-jij-thuis.

Wie weet wijs jij ons de weg naar oplossingen die je restafvalzak verkleinen!



Dilbeek zet sterk in op afvalpreventie. Ook voor groenafval. Vandaag maken tuinresten en organisch keukenafval zowat de helft uit van onze restafvalzak. Dat afval kan je zelf verwerken of gewoon vermijden, ook als je geen tuin hebt. In dit dossier krijg je **tips rond kringlooptuinieren**, geven we ideetjes om **tuin- en keukenafval te voorkomen** en ontdek je hoe **jouw gemeente je hierbij helpt**.

Kostbare kost

Minder weggooien = meer in je portemonnee

We gooien met z'n allen veel eten en drank weg. Gemiddeld 37 kg per persoon en per jaar. Per gezin betekent dat zo'n 369 euro.

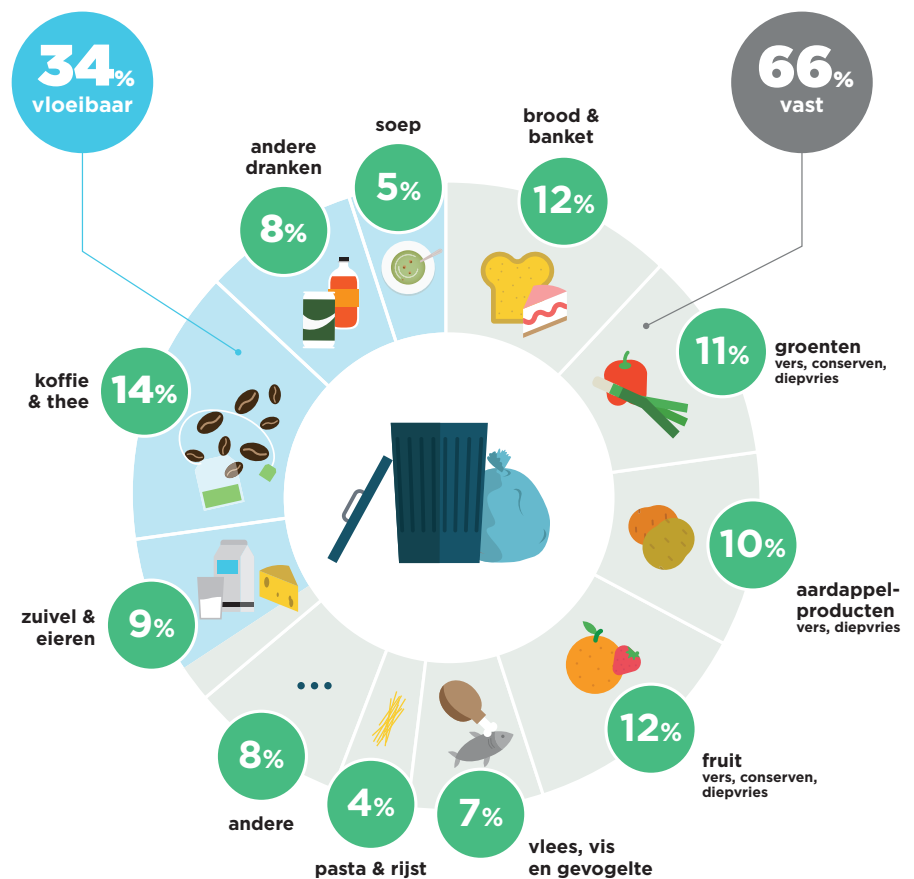
ONGEVEER 8% VAN ONZE VOEDINGSAANKOPEN GAAT VERLOREN

Van de vaste voeding komt een groot deel terecht in de gft-zak en op de composthoop thuis, maar ook in de restafvalzak. Dat zijn veel gft- en restafvalzakken per jaar. Daar moet je nog het bedrag bijtellen van wat het eten gekost heeft, het transport om het in huis te halen en de elektriciteit om het bewaren. Zo gooien we veel geld weg.

"Ik doe mijn boodschappen op maandag voor de hele week. In het weekend verwerk ik zo veel mogelijk restjes in creatieve maaltijden."

- Hilde F.

WELKE VOEDING VERSPILLEN VLAAMSE GEZINNEN?



bron en afbeelding: Vlaamse Overheid
www.voedselverlies.be/studie-huishoudens

ZO VERMIJD JE VOEDSELRESTEN

1. Koop enkel wat je op krijgt (ook bij takeaway)
2. Bewaar voeding op de juiste manier; neem een koeltas mee naar de winkel
3. Kook geen te grote hoeveelheden
4. Plan 1 keer per week een restjesdag (best vóór je winkeldag)
5. Ruikt en smaakt het nog goed? Dan kan je het nog opeten.

Workshop

Nog meer tips en recepten krijg je tijdens de workshop 'Koken met restjes'. Die vindt plaats op 23/06 en 08/09 in Opwijk, vanaf 19.30u. Inschrijven kan via <https://intradura.be/nl/overzicht-workshops-en-infoavonden>

AFVALKALENDER

JULI > DECEMBER 2022 UITNEEMBAAR

Dilbeek

Fostplus

INTRA
DURA

RESTAFVAL (RES)

Alle afval dat niet recyclebaar is en in de restafvalzak past.

WAT MAG?

✓ Vervuld papier, aluminiumfolie, niet recyclebaar plastic of kunststofval, kauwgom, kattenbakvulling, stofzuigerzakken ...

WAT IS NIET TOEGELATEN?

✗ Recycleerbare voorwerpen, chemische producten (kgg), dode dieren, ...

GROFVUL (ENKEL OP AFSpraak)

WAT MAG?

✓ Niet-recyclebaar of herbruikbaar huishoudelijk afval dat te groot en te zwaar is voor een gewone huisvuilzak zoals kapotte tuinstoelen, groot speelgoed, edl.

WAT IS NIET TOEGELATEN?

✗ Hout, recyclebaar papier/karton, pmd, glas, snoeihout en ander groenafval, afvalzakken, gevaarlijk afval, bedrijfsafval, autobanden, asbestcement, niet-brandbaar bouwafval (stenen, cellenbeton, sanitair), afgedankte elektrische en elektronische apparaten, metalen, matrassen.

• Vier vaste ophaaldagen per jaar:

verplicht altijd eerst bellen naar kringwink VITES: 02 255 19 40 of 070 222 002, ten laatste 1 week voor de ophaaldag.

Tarief: 0,30 euro per kg (min. 10 euro), te betalen met bancontact bij inzameling (aanvrager moet dus aanwezig zijn). Max. 2 m³, max. 40 kg per stuk.

• Tussentijdse spoedinzameling mogelijk

mits afspraak. Bellen naar kringwink VITES: 02 255 19 40 of 070 222 002
Tarief: 20 euro + 0,30 euro per kg.

VERKOOPPUNTEN VAN RESTAFVAL- EN PMD-ZAKKEN

De afvalzakken van Intradura kan je in verkooppunten in 17 gemeenten terugvinden.

Verdeelpunt gemeente: Per zak, te koop in de Welzijnscampus (Bosstraat 84, Groot-Bijgaarden).

Check www.intradura.be voor een overzicht.

HOUT (ENKEL OP AFSpraak)

WAT MAG?

✓ Bewerkt hout, afbroekhout, palletten

WAT IS NIET TOEGELATEN?

✗ Snoeihout

• Twee aparte ophaaldagen per jaar.

Enkel op aanvraag, verplicht eerst bellen, ten laatste 1 week voor de ophaaldag. Contacteer VITES:

02 255 19 40 of 070 222 002.

Tarief: 0,05 euro per kg (min. 10 euro), te betalen met bancontact bij inzameling. Max. 2 m³.

CONTACT

Ophalingen RESTAFVAL, PMD, KGA

op afspraak en GLAS en PAPIER/KARTON:

Intradura - 02 334 17 40

info@intradura.be

Grofvuil en hout (aparte ophalingen, op

aparte dagen): verplicht altijd eerst bellen naar de kringwink VITES ten laatste 1 week voor de ophaaldag op 02 255 19 40 of 070 222 002

Verhalselen van snoeihout aan huis:

Tuinen De Backer - 0476 22 40 92
of www.tuinendebacker.be

Afvalverbranding:

politie - 02 464 12 00

Algemeen info gemeente:

Wonen en Ondernemen - 02 451 68 70
wonenondernemen@dilbeek.be

KLEIN GEVAARLIJK AFVAL (KGA)

Alle huishoudelijke stoffen die gevaarlijk zijn voor mens en milieu.

Met KGA kan je terecht in het recyclede-park. Deze stoffen worden soort per soort apart opgeslagen om gevaarlijke chemische reacties te vermijden.

WAT MAG?

✓ Verven, inktten, lijmen, harsen, olie, vetten, solvënten, zuren, basen, schoonmaakmiddelen, batterijen, stoffen en producten met kwik, verpakkingen die leeg zijn of nog resten bevatten van hogervermelde afvalstoffen, brandblusapparaten, naalden, rookmelders, accu's

WAT IS NIET TOEGELATEN?

✗ Vervallen geneesmiddelen (apotheke), kogels of andere springstoffen, herbruikbare gasflessen

Zorg ervoor dat:

- de verpakking goed dicht is of niet lekt
- je de producten zoveel mogelijk in de oorspronkelijke verpakking binnenbrengt.

Stilstandplaats chemocar:

5/10 Marktplaats Scheppdaal van 17 u. tot 18.30 u.

Aan huis (op afspraak):

Bel tot 2 dagen voor de ophaaldag naar 02 334 17 40 of via www.intradura.be en vul het aanvraagformulier in.

AFVALKALENDER

JULI > DECEMBER 2022

UITNEEMBAAR

Dilbeek

Fostplus

↑ INTRA DURA

JULI

VR 1	GLAS
ZA 2	
ZO 3	
MA 4	RES
DI 5	
WO 6	
DO 7	
VR 8	RES
ZA 9	GV OP AFROEP & BETALEND
ZO 10	
MA 11	RP GESLOTEN
DI 12	PMD
WO 13	
DO 14	
VR 15	
ZA 16	
ZO 17	
MA 18	RES
DI 19	P-K
WO 20	
DO 21	RP GESLOTEN
VR 22	
ZA 23	
ZO 24	
MA 25	RES
DI 26	PMD
WO 27	
DO 28	
VR 29	
ZA 30	
ZO 31	

AUGUSTUS

MA 1	RES
DI 2	
WO 3	
DO 4	
VR 5	
ZA 6	
ZO 7	
MA 8	RES
DI 9	PMD
WO 10	
DO 11	
VR 12	GLAS RES
ZA 13	
ZO 14	
MA 15	RP GESLOTEN
DI 16	
WO 17	
DO 18	
VR 19	
ZA 20	
ZO 21	
MA 22	RES
DI 23	P-K PMD
WO 24	
DO 25	
VR 26	
ZA 27	
ZO 28	
MA 29	RES
DI 30	TEXTIEL
WO 31	

SEPTEMBER

DO 1	
VR 2	
ZA 3	
ZO 4	
MA 5	RES
DI 6	PMD
WO 7	
DO 8	
VR 9	GLAS
ZA 10	
ZO 11	
MA 12	RES
DI 13	P-K
WO 14	
DO 15	
VR 16	
ZA 17	
ZO 18	
MA 19	RES
DI 20	PMD
WO 21	
DO 22	
VR 23	
ZA 24	
ZO 25	REPAIR CAFÉ
MA 26	RES
DI 27	
WO 28	
DO 29	
VR 30	

OKTOBER

ZA 1	
ZO 2	
MA 3	
DI 4	PMD RES
WO 5	KGA OP AFSPRAAK
DO 6	
VR 7	
ZA 8	HOUT OP AFSPRAAK
ZO 9	
MA 10	RES
DI 11	P-K
WO 12	
DO 13	
VR 14	GLAS
ZA 15	GV OP AFROEP & BETALEND
ZO 16	
MA 17	RES
DI 18	PMD
WO 19	
DO 20	
VR 21	
ZA 22	
ZO 23	
MA 24	RES
DI 25	TEXTIEL
WO 26	
DO 27	
VR 28	
ZA 29	
ZO 30	
MA 31	RES

NOVEMBER

DI 1	RP GESLOTEN
WO 2	
DO 3	
VR 4	PMD
ZA 5	
ZO 6	REPAIR CAFÉ
MA 7	RES
DI 8	P-K
WO 9	
DO 10	
VR 11	RP GESLOTEN
ZA 12	
ZO 13	
MA 14	RES
DI 15	PMD
WO 16	
DO 17	
VR 18	GLAS
ZA 19	
ZO 20	
MA 21	RES
DI 22	
WO 23	
DO 24	
VR 25	
ZA 26	
ZO 27	REPAIR CAFÉ
MA 28	RES
DI 29	PMD
WO 30	

DECEMBER

DO 1	
VR 2	
ZA 3	
ZO 4	
MA 5	RES
DI 6	
WO 7	
DO 8	
VR 9	
ZA 10	
ZO 11	
MA 12	RES
DI 13	P-K PMD
WO 14	
DO 15	
VR 16	GLAS
ZA 17	
ZO 18	REPAIR CAFÉ
MA 19	RES
DI 20	TEXTIEL
WO 21	
DO 22	
VR 23	
ZA 24	
ZO 25	
MA 26	RES
DI 27	PMD
WO 28	
DO 29	
VR 30	
ZA 31	

LEGENDE:

RES: RESTAFVAL P-K: PAPIER - KARTON

PMD: PLASTIC VERPAKKINGEN, METALEN VERPAKKINGEN EN DRANKKARTONS

GV: GROFVUIL OP AFSPRAAK EN BETALEND

GLAS: TEXTIEL REPAIR CAFÉ HOUT OP AFSPRAAK

KGA: KLEIN GEVAARLIJK AFVAL OP AFSPRAAK

RP GESLOTEN: RECYCLAGEPARK GESLOTEN

PMD > HUIS-AAN-HUISZAMELING IN DE PMD-ZAK

PLASTIC VERPAKKINGEN



METALEN VERPAKKINGEN



DRANKKARTONS



Regels voor een goede recyclage

- ✓ Flessen of andere verpakkingen goed leeggieten of -schrappen.
- ✓ Duw plastic flessen plat, zet de dop erop en win plaats in de zak.

- ✓ Verwijder de plastic folie van schaaltes en gooi ze los van elkaar in de zak.

NIET TOEGELATEN

- ✗ Verpakkingen bestaande uit een mix van materialen (bv. een laag plastic folie en een laag aluminiumfolie) die niet van elkaar kunnen gescheiden worden, zoals sommige drankzakjes, moes of natte dierenvoeding, ...
- ✗ Verpakkingen met een grotere inhoud dan 8 liter
- ✗ Piepschuim
- ✗ Andere voorwerpen

OPGELET!

- ✗ Steek de verpakkingen niet in elkaar en stop ze niet samen in een dicht-geknoopte zak.
- ✗ Niets vast-maken aan de buitenkant.



Plaats je zak tussen 18u en 6u buiten.
Tijdens de zomermaanden kunnen de ophalingen starten om 5u.



Knoop de zak goed dicht.
Plaats de afvalzakken goed zichtbaar op de stoep.



Problemen bij ophaling? Meer info?
Bel Intradura 02/334.17.40



Installeer Recycle!

Check ophaalmomenten, sorteerinformatie en inzamelpunten op je smartphone met de Recycle!-app. Dankzij handige notificaties ben je altijd mee.

Download snel de gratis app!



PAPIER-KARTON > HUIS-AAN-HUISZAMELING OF VIA RECYCLAGEPARK



- ✓ Plastic folie verwijderen van tijdschriften
- ✓ Verzamelen in een stevige kartonnen doos



NIET TOEGELATEN

- ✗ Vuil papier en karton
- ✗ Behangpapier
- ✗ Cellofaanpapier en aluminiumfolie en -zakjes

GLAS > HUIS-AAN-HUISZAMELING OF VIA RECYCLAGEPARK



- ✓ Volledig leeg
- ✓ Aanbieden in een emmer of stevige open bak met een gesloten bodem en gesloten zijwanden (geen plooi-box, die kan dichtklappen bij het ledigen in de ophaalwagen).



NIET TOEGELATEN

- ✗ Hittebestendig glas (bv. ovenschotels)
- ✗ Alle types van lampen
- ✗ Dekfels of doppen
- ✗ Porselein en keramiek, recipienten in terracotta
- ✗ Opaalglas en kristalglas
- ✗ Vlak glas zoals ramen en spiegels

Nog sorteertwijfels over verpakkingen? Ga naar betersorteren.be

Meer info over de selectieve inzameling, sorteren en recycleren: www.fastplus.be



Het Groene Punt-logo op een verpakking geeft aan dat de fabrikant van het product een bijdrage betaalt voor het inzamelen, sorteren en recycleren van verpakkingsafval. Het zegt niets over de recycleerbaarheid van het product of zijn verpakking en is dus geen sorteerinstructie.

SORTEREN DOEN
WE OVERAL.
NIET ENKEL THUIS!



DILBEEK KIEST KEURIG VOOR MINDER AFVAL

KRINGWINKEL VITES

U bent op zoek naar herbruikbare spullen? Eén adres: Kringwinkel VITes, IJssbergstraat 6, Schepdaal.

Openingsuren: maandag tot zaterdag: 10u. - 17.30u.

U hebt afgedankte maar nog bruikbare spullen?

Breng ze zelf naar de kringwinkel tijdens de openingsuren of laat ze thuis gratis ophalen (tel. 02 255 19 40). Ook gratis ophaling van alle afgedankte elektrische en elektronische apparaten.

REPAIR CAFE

Wat?

Op een plezierige manier, samen met een deskundige vrijwillig(st)er kleine reparaties uitvoeren aan je kapotte spullen en dit helemaal gratis. Dit alles in een gezellig kader met een hapje en een drankje. Het wordt een sociaal gebeuren waarbij je nieuwe mensen leert mensen en ideeën kunt uitwisselen.

Doel?

Waarom weggooiën wat nog hersteld kan worden? Draag bij aan het duurzaam omgaan met uw goederen.

Waar en wanneer:

Zaai Solleveld, Solleveld 11, Dilbeek, tussen 14u. en 17u.

ANTIRECLAMESTICKERS

Teveld papier in uw brievenbus? Kleef dan een antireclamesticker op uw brievenbus. Met een nee-nee-sticker weigert u zowel ongeadresseerd reclamedrukwerk als regionale pers. Met een nee-je-sticker weigert u enkel ongeadresseerd reclamedrukwerk. Wie ook geadresseerd reclamedrukwerk niet ziet zitten, kan zich laten opnemen in de Robinsonlijst: www.robinson.be. De stickers zijn verkrijgbaar (gratis) aan het onthoal in de Kasteelhoeve.

THUISCOMPOSTEREN EN DE BIOLOGISCHE KRINGLOOP

Dilbeek organiseert geen huis-aan-huisinzameling van gft, maar zet in op **thuiscompostering**. De helft van het huisvuil bestaat uit groente-, fruit- en tuinafval. Dit organisch materiaal is perfect **composteerbaar**. In een wat grotere tuin (> 2 aren) kiest u best voor een compostbak, in kleinere tuinen voor een compostvat. Op het recyclepark van Groot-Bijgaarden kan u, na afspraak, een compostvat of een compostbak aankopen voor slechts 20 euro. De gemeentelijke kringloopkrachten beantwoorden al uw vragen over thuiscomposteren en de biologische kringloop. Contactgegevens via wonenondernamen@dilbeek.be of 02 451 68 70.

Meer tips over een afvalvrije tuin?

Surf naar www.introductura.be/ Minder afval in de tuin.

RECYCLAGEPARK (OP AFSpraak)

Recyclepark Groot-Bijgaarden

Dansaerlaan (onder de ring),
1702 Groot-Bijgaarden

Het gemeentelijk recyclepark is **enkel toegankelijk op afspraak**: introductura.mijnrecyclepark.be of 02 334 17 40.

Openingsuren:

Maandag tot vrijdag:

13 tot 18u. (winter: nov-feb)

13 tot 19u. (zomer: ma-okt)

Zaterdag:

10 tot 18u. (winter: nov-feb)

10 tot 19u. (zomer: ma-okt)

Sluitingsdagen in 2022: zondag, wettelijke feestdagen.
Zaterdag 24/12 en 31/12: 10 tot 16u

Tarieven en afvalsoorten

Gratis: papier en karton, hol glas (wit en gekleurd), pmd (aan te bieden in gemeentelijke pmd-zakken), printerafval, textiel, kurk, afgedankte elektrische en elektronische apparaten (AEEA), klein gewaarlijk afval (kgol), metalen en kroonkurken, zuiver piepschuim,

motorolie, frituurolie, autobanden van personenwagens, asbesthoudend afval (verpakt in stevige folie), zuiver steenpuin, lampen, plastic dopjes, herbruikbare goederen, matrassen.

0,05 euro/kg – min. 2 euro per beurt – recyclebaar afval:

niet brandbaar gemengd bouwafval (bakstenen, cement, lavabo's, WC-potten, ...); gipshoudend bouwafval, roofing, vlakglas, hout, groenafval (inclusief gras, haagsheersel, bladeren, ...); snoeihout, wortels en stronken, recycleerbare plastics.

0,3 euro/kg – min. 2 euro per beurt – niet-recyclebaar afval:

niet recyclebaar, ongesorteerd grofvuil (huishoudelijk niet recyclebaar afval, dat te groot of te zwaar is voor een gewone huisvuilzak, zoals kapotte tuinstoelen, meubelen, isolatiemateriaal, edl).

Betaling enkel met bancontact bij het verlaten van het recyclepark.

Toegang met identiteitskaart.
Uitzonderingen moeten toegangskaart (€ 20) aanvragen (webformulier@pww.dilbeek.be).

VERHAKSELEN VAN SNOEIHOUD AAN HUIS

Snoeihout kan u laten verhakselen op het recyclepark van Groot-Bijgaarden maar ook thuis.

Voor het huishakselen kan u tot 4x per jaar een afspraak maken met Tuinen De Backer. Op afspraak: www.tuinendebacker.be (particulier) of via.gsm:0476.22.40.92.

Enkel snoeihout wordt aanvaard. Leg de takken klaar op de stoep, netjes gestapeld.

De maximum aan te bieden hoeveelheid per hakselbeurt, waarvoor de gemeente tussenkomt, is 2 m³.

De tarieven zijn raadpleegbaar

op www.dilbeek.be/nl/snoeihout-verhakselen-aan-huis.

U betaalt het bedrag aan de aannemer. Bij grotere hoeveelheden kan u terecht bij de aannemer tegen de voorwaarden die hij stelt. Uw houtsnippers krijgt u gratis terug (desgewenst worden ze afgevoerd).



Recycle!
Download snel
de gratis app



Meer info over de selectieve
inzameling, sorteren en recycleren:
www.fostplius.be

Nog sorteertwijfels over verpakkingen? Ga naar betersorteren.be

Kringlooptuinieren

voor een afvalarme tuin

Bij kringlooptuinieren hergebruik je tuinafval als grondstof en maak je van je tuin een gesloten (en gezonde) kringloop. Drie slimme voorbeelden.



01.

GRAS WORDT GAZONVOEDING

Je kan je maaisel wekelijks tegen betaling naar het recyclagepark brengen, OF ... Je kan mulchmaaien met een robot- of mulchmaaier. Deze machines versnipperen het gras in kleine stukjes die tussen het gras vallen en daar composteren. Ze voeden je gazon en houden het vochtig.



03.

SCHEERSEL WORDT STROOISEL

Je kan haagscheersel en snoeihout naar het recyclagepark brengen tegen betaling, OF ... je kan het hakselen en terug onder je haag of struiken strooien. Die strooisellaag beschermt en verbetert de tuingrond en vermindert onkruidgroei.



02. SNOEIAFVAL WORDT BOUWMATERIAAL

Je kan dikke takken met een aanhangwagen afvoeren naar het recyclagepark in Groot-Bijgaarden, OF ... er een gewezen windscherm of compostbak mee maken. Je kan er ook een houtwal mee bouwen of ze gebruiken als bonenstaken. Als je de takken aan huis laat hakselen, zijn de houtsnippers heel nuttig om padjes aan te leggen.



MEER TIPS OVER EEN AFVALVRIJE TUIN?

Surf naar <https://www.intradura.be/nl/minder-afval/een-afvalarme-tuin-hoe-doe-je-dat>.

VRAGEN?

Stel ze via afvalpreventie@intradura.be.

Word compostkampioen (en houd kippen)

Eigenlijk is groenafval helemaal geen afval, maar een grondstof. Heb je een tuin(tje), dan is al dat organisch materiaal nuttig als compost of kippenvoer.

JE COMPOSTVAT ALS COMPAGNON

Thuiscomposteerders en kringlooptuinierders weten het al langer: als je het slim aanpakt, kan je al je organisch tuin- en keukenafval een tweede leven geven. Ofwel door te composteren en te verwerken in je eigen tuin, ofwel door te voeren aan je kippen.

Het enige wat je nodig hebt is een compostvat of -bak, die je bij voorkeur op een halfzonnig plekje zet in je tuin. Vul het vat of de bak afwisselend met droog (bv. houtsnippers) en nat materiaal (bv. gras). Breng regelmatig zuurstof in het vat met een beluchtungsstok. Heb je nog enkele vierkante meters over, dan kan je daar ook kippen houden, die met plezier die broodresten en andere gekookte etensresten voor je opeten.

Wie 'lust' wat?



GEEN TUIN? DOE AAN WIJKCOMPOSTEREN OF MAAK EEN WORMENBAK!

In sommige wijken wordt er al aan wijkcomposteren gedaan. Wil je met je burens ook een wijkcomposteerhoekje opstarten? De gemeente en Intradura helpen jullie hier graag bij. Contacteer de dienst Wonen en Ondernemen van de gemeente.

Je kan ook op je balkon composteren met wormenbakken en die compost gebruiken voor je balkonplanten. Hoe je zelf een wormenbak maakt en gebruikt, krijg je in enkele filmpjes uitgelegd: www.intradura.be/nl/minder-afval/afvalvrij-leven-in-huis-hoe-doe-je-dat. Succes!

Dilbeek helpt een handje

Zelf je tuin- en keukenafval verwerken is makkelijker dan je denkt. Dilbeek geeft je een duwtje in de rug met enkele gesmaakte initiatieven. Maak er gebruik van!

COMPOSTVAT OF -BAK

In een wat grotere tuin (> 200 m²) kies je best voor een compostbak, in kleinere tuinen voor een compostvat. Op het recyclagepark van Dilbeek kan je, na afspraak, zo'n compostvat of -bak aankopen voor slechts 20 euro. De gemeentelijke kringloopkrachten beantwoorden al je vragen over thuiscomposteren en de biologische kringloop via wonenondernemen@dilbeek.be of 02 451 68 70.



HAKSELEN AAN HUIS

Snoeihout kan je laten hakselen op het recyclagepark van Groot-Bijgaarden maar ook thuis. Voor het thuishakselen kan je tot 4x per jaar een afspraak maken met Tuinen De Backer. Dat kan via hun website (invulformulier op www.tuinendebacker.be) of telefonisch (0476 22 40 92). Enkel snoeihout wordt aanvaard. Leg de takken klaar op de stoep, netjes gestapeld.

Compostvat:

- donkergroen vat van 290 L
- met toezichtluik, bodem en verluchttingspook
- afmetingen: 80 x 100 cm (b x h)



Compostbak:

- eenvoudig bouw pakket in gerecycleerd plastic
- volume: 1 m³



De maximumhoeveelheid per hakselbeurt, waarvoor de gemeente tussenkomt, is 2 m³. Je vindt de tarieven op www.dilbeek.be/nl/snoeihout-verhakselen-aan-huis. Je betaalt het bedrag aan Tuinen De Backer. Boven 2 m³ gelden de voorwaarden van de aannemer. Je houtsnippers krijg je gratis terug (of worden meegenomen als je dat wenst).

GROENAFVAL NAAR HET RECYCLAGEPARK

Toch nog groenafval dat je thuis niet kan verwerken? Je mag gras, haagscheersel, bladeren, snoeihout, wortels en stronken ook naar het recyclagepark van Dilbeek brengen.

Tarief: 0,05 euro/kg



© Google Maps

ZO DOE JE DAT

Op de website van Intradura vind je filmpjes over thuiscomposteren, bladeren en snoeihout verwerken in de tuin en andere tips: <https://www.intradura.be/nl/minder-afval/een-afvalarme-tuin-hoe-doe-je-dat>

Volg je liever een workshop of infosessie? Dat kan ook. Bekijk het aanbod op de website van Intradura: <https://www.intradura.be/nl/overzicht-workshops-en-infoavonden>

Voor jou getest

Hoe sluikestorten voorkomen?

Glasbollen zijn een trekpleister voor sluikestorters. Hoe kunnen we hen op een positieve manier op andere gedachten brengen?

Intradura testte het uit samen met Mooimakers. Het uitgangspunt was dat glascontainers vaak als vies worden gezien. Zo'n ongezellige plek nodigt onbewust uit om afval bij te plaatsen. Dus besloten wij om er voor te zorgen dat deze plekken vanaf nu positieve associaties oproepen. De resultaten zijn opvallend.



PALEN MET OGEN IN ASSE

- geeft het gevoel 'bekeken' te worden, zodat je je gedrag in positieve zin aanpast



BESTICKERING VAN ONDERGRONDSE CONTAINER IN HALLE, ASSE EN WEMMEL

- boomstammen en grasperkjes creëren effect van naturomgeving
- stimuleert op een ludieke manier om zorg te dragen voor het milieu



BOEKENRUILBIB IN GRIMBERGEN

- samenwerking met school, jeugdvereniging, vrijwilligers en gemeente
- verhoogt de sociale samenhang binnen de buurt



COMMUNICATIESTICKERS IN ASSE

- geven aan wat je met jouw afval hoort te doen
- taalafhankelijke instructies met tekeningen

Spectaculair effect, maar ook blijvend?

Frieda Van Roy, projectcoördinator: "We zien dat de bijplaatsingen op de interventielocaties verder afnemen, van gemiddeld -79,1% na 3 weken tot -83,9% na 3 maanden. Dat is uiteraard positief, want een nette omgeving is fijner voor iedereen. Laten we dus ook in de toekomst denken aan de omwonenden en het milieu."

Tips & weetjes



Zo wordt je afvalzak altijd meegenomen



Zet de zak buiten **voor 6u 's morgens**, ook als de ophaler meestal wat later komt. Soms worden rondes gewisseld bij verlof of ziekte.



Stop geen zaken in de **pmd-zak** die er niet in thuishoren. Bind ook geen bussen of bidons aan de buitenkant vast.



Zorg ervoor dat je zak goed zichtbaar is in **beide rijrichtingen** (bv. niet achter een muurtje).



Bied de zak **niet** aan in een **gesloten bak**.



Respecteer het **maximale gewicht** dat vermeld staat op de zak. Dat voorkomt scheuren en voor onze ophalers ook rugproblemen.



Wat ook helpt: doe papier en karton in een **stevige, goed gesloten doos**. En voorzie aan je afvalzak een makkelijk **grijppunt**: bind eerst 2 overstaande flappen samen, dan de andere 2.

Grofvuil voortaan op zaterdag

Grofvuilinzameling aan huis op afspraak gebeurt sinds begin 2022 op zaterdag. Zo hoef je geen dag verlof meer te nemen. Als dat geen service is!



Al 3.880 matrassen gerecycleerd

Tussen 1 juli 2021 en 31 december 2021 kon Intradura al 3.880 matrassen redden van de verbrandingsoven. Ze werden gerecycleerd tot isolatiemateriaal of sportmatten. Blijf dus zeker jullie oude matrassen gratis binnenbrengen op het recyclagepark.

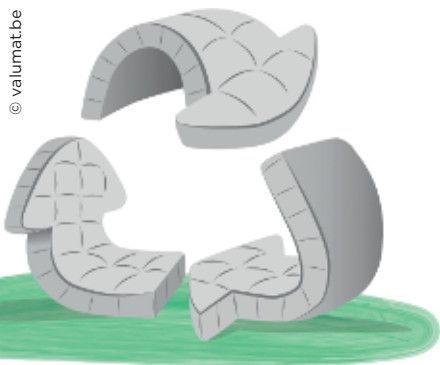
Belangrijk: de matras moet droog zijn.

Asbestophaling aan huis

In februari startte asbestcoach Patrick met de organisatie van asbestophalingen aan huis voor grote hoeveelheden. Sindsdien kwamen er al meer dan 250 aanvragen onze richting uit.

Meer info:

<https://intradura.be/nl/asbest-verwijderen>



Veiligheid eerst: hou oogcontact!

Afval ophalen in het verkeer brengt altijd risico's met zich mee. Een vrachtwagenchauffeur moet heel veel in de gaten houden: het afval, zijn laders, het verkeer, de zwakke weggebruikers ... Voor de laders is het zicht vaak beperkt, precies door de aanwezigheid van de vrachtwagen. Wees daarom hoffelijk, en bedenk dat deze mensen noodzakelijk en waardevol werk leveren.

WAT DOEN WIJ?

- De ophalers dragen fluokledij met reflecterende strepen.
- Zwaailichten waarschuwen al van ver.
- Bij het achteruit rijden weerklinkt een geluidsignaal.
- We organiseren opleidingen rond veilig werken.



WAT KAN JIJ DOEN?

- Hou voldoende afstand. De vrachtwagen rijdt traag en stopt heel regelmatig.
- Weet dat jij hen makkelijker in de gaten kan houden dan zij jou.
- Maak oogcontact met lader en/of chauffeur, dan ben je zeker dat hij jou ook gezien heeft.
- Haal traag en voorzichtig in.

JOB IN EIGEN STREEK

Je afval is bij ons in goede handen Jouw loopbaan ook

Intradura (Drogenbos) zoekt:

Chauffeur of chauffeur-lader C(E)

- Je rijdt ophaalrondes voor verschillende afvalfracties in verschillende gemeenten.
- Je wisselt rijden en laden af met je collega chauffeur-lader.
- Je bezit een rijbewijs C/CE en een attest vakbekwaamheid (code 95); je hebt praktijkervaring als chauffeur.

HR-verantwoordelijke

- Je kan goed communiceren en inspelen op (soms onverwachte) omstandigheden.
- Je opereert zowel op strategisch als op tactisch en operationeel hands-onniveau.
- Jouw aanstekelijke enthousiasme en positiviteit zorgt voor een aangename werksfeer.

Logistiek medewerker

- Je staat in voor de dagelijkse planning, coördinatie en opvolging van de ophaalrondes.
- Je bent hét aanspreekpunt voor chauffeurs en laders voor operationele vragen tijdens de rondes.
- Ook klachten behandel je op een klantvriendelijke manier.

Je komt terecht binnen een dynamische en stabiele organisatie met maatschappelijke impact.

Ga naar www.intradura.be/vacatures en solliciteer!

Meer info? Kijk "Achter de schermen" en leer onze organisatie al wat beter kennen!

