

Een uitgave van
Intradura voor

Dilbeek

**INTRA
DURA**

Afvalkalender binnenin

Mis
hem
niet!

gemeente Dilbeek

al weetjes

ter recycleren, plek om te wonen
naal aan. Ontdek hier tips en weetjes.

storten

storten voor
brak: wat kunnen
doorm een
verte glasbottles
s uit om



Elektrisch op weg

Je hebt zo misschien al gezien de
dienstwagens van Intradura. Sinds mei
rijden we hier 100% elektrisch. De wagens worden
gebouwd door meerdere collega's én stoten geen
CO₂ uit: twee keer goed dus voor het milieu.



Extra camera's tegen sluikstorten

We verdiepen allemaal een natte omgeving.
Jammer dat sluikstorten zich daar niets van
aantrekken. Intradura levert al vele inspanningen
rond preventie en sensibilisering. Nu zetten we extra
camera's in om hen op hotsteek te betrappen en
te beboeten. De camera's komen op plaatsen waar
veel meldingen zijn en zullen regelmatig van locatie
veranderen.



AFVALKALENDER JANUARI > JUNI 2022 UITNEEMBAAR

Month	Day	Waste Type					
JANUARI	24	BRANDSTOF					
	25	GLAS					
	26	BRANDSTOF					
	FEBRUARI	1	GLAS				
		2	BRANDSTOF				
		3	GLAS				
		MART	1	GLAS			
			2	BRANDSTOF			
			3	GLAS			
			APRIL	1	BRANDSTOF		
				2	GLAS		
				3	BRANDSTOF		
				MEI	1	GLAS	
					2	BRANDSTOF	
					3	GLAS	
					JUNI	1	BRANDSTOF
						2	GLAS
						3	BRANDSTOF

**SCHEUR
UIT EN
BEWAAR**

DECEMBER 2021

**INTRA
DURA** **krant**

de krant van INTRADURA
boordevol afvaltips

INHOUD

3 Pmd 100L / vacatures

Onze zakkenfamilie én
ons team breiden uit

4 Asbest

Maak gebruik van onze
ophaling aan huis

6 Allemaal weetjes

Tips, nuttige links en nieuws
uit de afvalactualiteit

12 Zo werkt dat

Waarom en hoe we elektrische
apparaten recycleren

14 Hola, herfst!

Jouw papier en karton verdienen
nu extra aandacht

Voorwoord

Beste inwoner,

Wanneer kan je jouw afval de komende 6 maanden op de stoep zetten? Je vindt het vanaf nu **enkel nog op de afvalkalender in deze krant**. Alle afvalinfo zit nu dus handig gebundeld in één publicatie. Hou de kalender goed bij.

Voor veel mensen voelt het als een bevrijding om hun afval op de stoep te kunnen zetten. Zo van: opgeruimd staat netjes. De sorteerregels zijn voor sommigen gewoon een verplichting, anderen doen het met overtuiging. Ze willen afval mee helpen **omvormen tot nieuwe grondstoffen**, omdat ze beseffen dat de draagkracht van onze planeet eindig is. Het artikel over de inzameling van elektrotoestellen is in dat opzicht verhelderend.

Onze missie: het **voor iederéén makkelijker maken** om zorg te dragen voor onze omgeving. Met extra services (lees bv. over de asbestophaling aan huis), of met handige tips (bv. van vrijwilliger Eric, om wegwaaierend papier te voorkomen).

Fijne feestdagen!

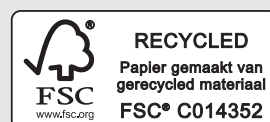


Michel Valkeniers
Voorzitter Intradura

COLOFON

De 'afvalkrant' is een uitgave van Intradura, jaargang 2021
Verantwoordelijke uitgever: Intradura - Dorent 5, 1620 Drogenbos
T 02 334 17 40 / F 02 334 17 41 / info@intradura.be / www.intradura.be

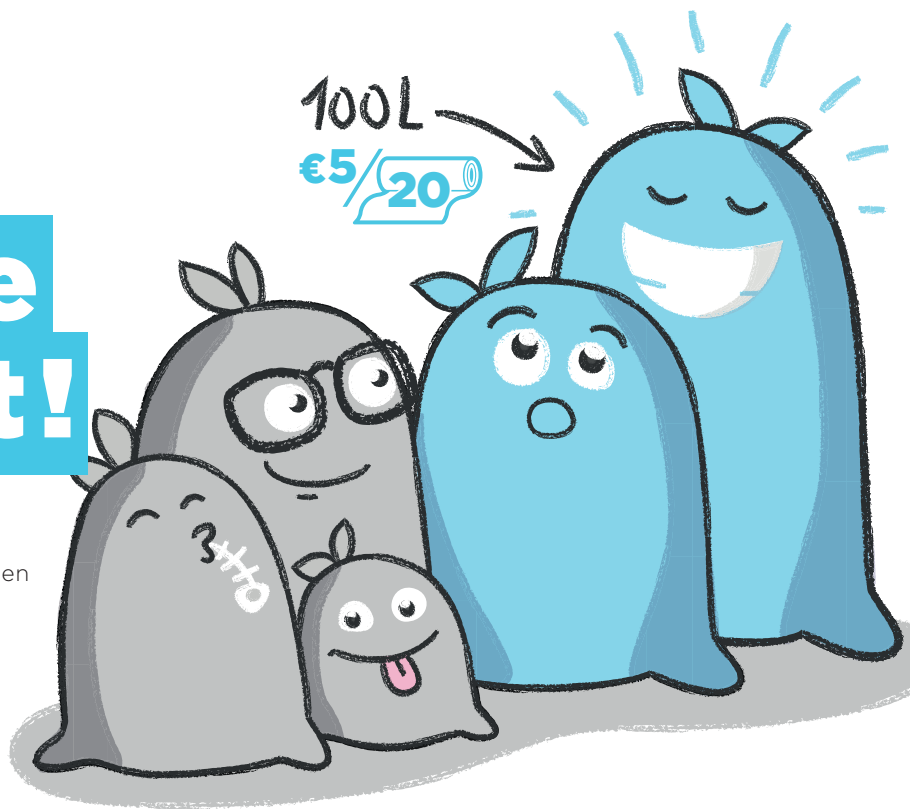
Redactie & vormgeving: Comith.be / Druk: Daddy Kate



De familie breidt uit!

VANAF 01/01/2022 IN JE WINKELREK!

Je merkte het zelf al: nu alle plastic verpakkingen in de pmd-zak moeten, is die snel vol. Daarom komt Intradura nu met een extra formaat: de **100L zak!** Hij is niet veel breder, maar wel een stuk hoger dan de 60L zak. Heb je een zakkenhouder, dan past hij daar nog altijd in.



Afvalzakken verkrijgbaar in 148 verkooppunten

Sinds begin 2021 zijn de afvalzakken voor restafval en pmd gelijk voor nagenoeg het hele werkingsgebied van Intradura. In de 17 deelnemende gemeenten kan je nu al in 148 verkooppunten terecht voor jouw afvalzakken.

Van supermarkten tot krantenwinkels: je vindt ze allemaal op de actuele kaart op onze website. Gewoon even stoppen op weg naar het werk, de crèche of de sportclub ... en je koopt precies wat je nodig hebt om te sorteren op jouw maat.

www.intradura.be/nl/3nieuwezakken

Je afval is bij ons in goede handen Jouw loopbaan ook

Intradura (Drogenbos) zoekt:

CHAUFFEUR C(E)

- Je rijdt ophaalrondes voor verschillende afvalfracties en bestuurt de inzamelvoertuigen.
- Je kan ook ingezet worden als lader.
- Je voert rijopdrachten uit voor kolkenreiniging, containertransport en glasbollenlediging.

(FIELD)DISPATCHER

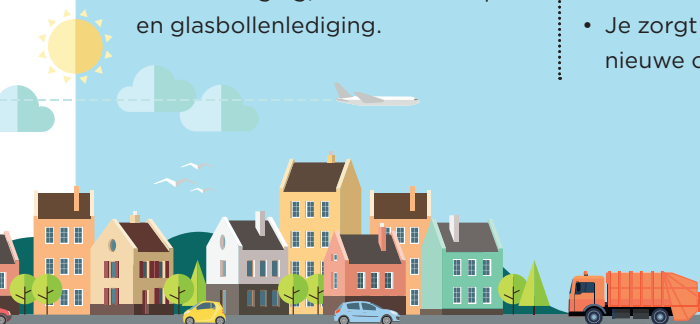
- Je staat in voor de dagelijkse planning van laders en chauffeurs en stuurt tijdens de dag bij waar nodig.
- Je streeft naar efficiënte rondes en houdt rekening met beschikbaarheid en veiligheid.
- Je zorgt voor opleiding van nieuwe chauffeurs.

COÖRDINATOR UITBATING

- Je zorgt voor de dagelijkse goede werking van onze recyclageparken en coördineert het regionaal overslagstation (ROS).
- Je start de asbestophaling bij particulieren op.
- Je beheert de afvalstraten en onze eigen slibverwerkingsinstallatie.

Je komt terecht binnen een dynamische en stabiele organisatie met maatschappelijke impact.

Ga naar www.intradura.be/vacatures
en solliciteer!



Is jouw huis asbestveilig?

Intradura helpt
een handje!



In heel wat huizen en tuinen vind je nog asbesthoudende materialen die je liever kwijt bent dan rijk. Intradura haalt die vanaf januari op aan huis. Zo helpen we jou, samen met de lokale besturen, om asbest veilig en betaalbaar te verwijderen.

In België is de productie en het gebruik van materialen met asbest sinds 2001 verboden. In veel huizen van vóór 2001 is echter nog asbest aanwezig. Omdat de Vlaamse regering streeft naar een asbestveilig Vlaanderen tegen 2040, reikt ze via OVAM subsidies uit. Intradura zet die middelen in om asbest bij jou thuis te komen ophalen.

Maak je woning asbestveilig tegen een betaalbare prijs

WELKE MATERIALEN KOMEN IN AANMERKING?

We halen hechtgebonden asbest op in de vorm van golfplaten of leien. Als je er niet in boort of slijpt, zijn deze materialen het minst schadelijk voor de gezondheid. Andere hechtgebonden asbesttoepassingen zoals onderdak- en muurplaten, zijn toegelaten mits toestemming van de asbestcoach.

WAT KRIJG JE VOOR 30 EURO?

Stel: je wil golfplaten op een dak van 15 m² verwijderen en hebt daarvoor één plaatszak nodig. Dankzij OVAM betaal je slechts 30 euro. Voor dit bedrag krijg je niet alleen een asbestzak, maar ook 2 setjes persoonlijke beschermingsmiddelen (FFP3-mondmasker, handschoenen, overall). Bovendien komt de asbestcoach op voorhand bij je langs, wordt het asbest aan huis opgehaald én milieuveilig verwerkt.

ZIJN ER NOG ANDERE MOGELIJKHEDEN?

Je kan hechtgebonden asbest nog altijd naar het recyclagepark brengen. Het is verplicht om je asbest verpakt aan te leveren in doorzichtige plastic folie van minstens 0,1 mm.

Meer info:
www.asbestinfo.be

Hoe verloopt de aanvraag en ophaling van asbest?

1. Ga naar intradura.be/ **asbest-verwijderen** en vul het aanvraagformulier in.
2. De **asbestcoach** neemt contact met je op en plant een huisbezoek.
3. De asbestcoach komt **ter plaatse**, geeft informatie over een veilige afbraak en levert de nodige asbestzakken of regelt een container. Hij of zij geeft je ook een brochure met veiligheidsinstructies.
4. De asbestcoach legt een **ophaaldatum** vast en bepaalt waar je de zakken veilig kan aanbieden of waar de container zal worden geplaatst.
5. Op de afgesproken datum neemt een **ophaalwagen** het asbestafval mee en vervoert het **veilig** naar een gespecialiseerde verwerker.



Zak(ken) of container?

Onderstaande tabel geeft je een idee van wat je nodig hebt. De asbestcoach bezorgt jou de zakken of regelt een container.

	prijs/stuk	max. aantal	inhoud	afmetingen
Plaatzak	€ 30	6	In 1 plaatszak passen maximaal 13 grote platen of ca. 30 m ²	3,10 x 1,10 x 0,30 m
Kuubzak	€ 30	6	In 1 kuubzak passen ca. 40 m ² asbestleien	1 x 1 x 1,50 m
Container	€ 170	1	In 1 container passen ca. 104 grote platen of ca. 240 m ²	12 m ³

Deze subsidie is een samenwerking met de OVAM en de Vlaamse overheid en past binnen de doelstelling van een Asbestveilig Vlaanderen 2040.

Allemaal weetjes

Afval voorkomen, beter recyclen, een nette plek om te wonen ...
Het belangt ons allemaal aan. Ontdek hier nuttige tips en weetjes!

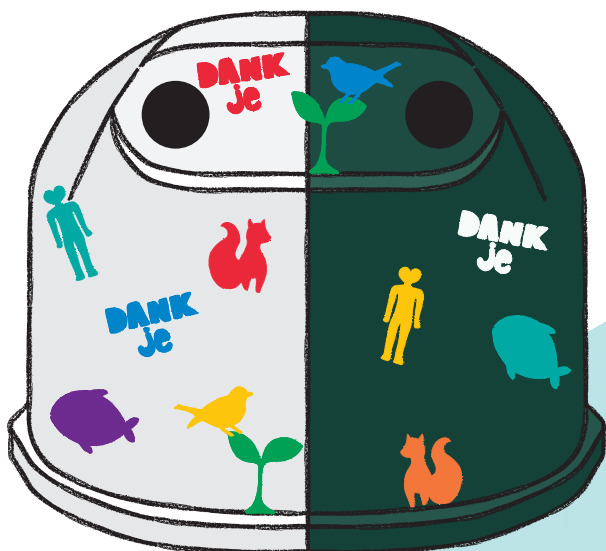
Voor jou getest Hoe kunnen we sluikestorten voorkomen?

Glasbollen zijn blijkbaar een trekpleister voor sluikestorters. Hoe komt dat? En vooral: wat kunnen we eraan doen? Intradura startte daarom een project op met Mooimakers. Op diverse glasbolsites testen we 6 verschillende methodes uit om sluikestorten te ontmoedigen:

- een peter of meter inschakelen
- containers laten beschilderen door lokale kunstenaars
- containers voorzien van een decoratieve wrapping
- de site gezelliger inrichten
- duidelijke instructies aanbrengen
- palen met ogen plaatsen

Wat werkt, wat niet?

Je leest het in de volgende ID-krant!



Elektrisch op weg

Je hebt ze misschien al gespot: de **nieuwe dienstwagens** van Intradura. Sinds mei dit jaar rijden we hier 100% elektrisch. De wagens worden gedeeld door meerdere collega's én stoten geen CO₂ uit: twee keer goed dus voor het milieu.



Extra camera's tegen sluikestorten

We verdienen allemaal een nette omgeving. Jammer dat sluikestorters zich daar niets van aantrekken. Intradura levert al vele inspanningen rond preventie en sensibilisering. Nu zetten we extra camera's in om hen op heterdaad te betrappen en te beboeten. De camera's komen op plaatsen waar veel meldingen zijn en zullen regelmatig van locatie veranderen.

AFVALKALENDER

JANUARI > JUNI 2022

UITNEEMBAAR

Dilbeek

Fostplus

INTRA DURA

JANUARI

ZA 1	RP GESLOTEN
ZO 2	
MA 3	RES
DI 4	
WO 5	
DO 6	
VR 7	
ZA 8	
ZO 9	RES
MA 10	KERSTBOOMOPHALING
DI 11	P-K PMD
WO 12	
DO 13	
VR 14	GLAS
ZA 15	
ZO 16	REPAIR CAFÉ
MA 17	RES
DI 18	
WO 19	
DO 20	
VR 21	
ZA 22	GV OP AFSPRAAK & BETALEND
ZO 23	
MA 24	RES
DI 25	PMD
WO 26	
DO 27	
VR 28	
ZA 29	
ZO 30	
MA 31	RES

FEBRUARI

DI 1	
WO 2	
DO 3	
VR 4	
ZA 5	
ZO 6	
MA 7	RES
DI 8	PMD
WO 9	
DO 10	
VR 11	GLAS
ZA 12	
ZO 13	REPAIR CAFÉ
MA 14	RES
DI 15	P-K
WO 16	
DO 17	
VR 18	
ZA 19	
ZO 20	
MA 21	RES
DI 22	PMD TEXTIEL
WO 23	
DO 24	
VR 25	
ZA 26	
ZO 27	
MA 28	RES

MAART

DI 1	
WO 2	
DO 3	
VR 4	
ZA 5	
ZO 6	
MA 7	RES
DI 8	PMD
WO 9	
DO 10	
VR 11	GLAS
ZA 12	
ZO 13	
MA 14	RES
DI 15	P-K
WO 16	
DO 17	
VR 18	
ZA 19	
ZO 20	
MA 21	RES
DI 22	PMD
WO 23	
DO 24	
VR 25	
ZA 26	START ZWERFVULCAMPAGNE
ZO 27	
MA 28	RES
DI 29	
WO 30	
DO 31	

APRIL

VR 1	
ZA 2	GV OP AFSPRAAK & BETALEND
ZO 3	
MA 4	RES
DI 5	PMD
WO 6	KGA OP AFSPRAAK
DO 7	
VR 8	GLAS
ZA 9	
ZO 10	REPAIR CAFÉ
MA 11	RES
DI 12	P-K
WO 13	
DO 14	
VR 15	RES
ZA 16	
ZO 17	PASEN
MA 18	RP GESLOTEN
DI 19	PMD
WO 20	
DO 21	
VR 22	
ZA 23	HOUT OP AFSPRAAK
ZO 24	EINDE ZWERFVULCAMPAGNE
MA 25	RES
DI 26	TEXTIEL
WO 27	
DO 28	
VR 29	
ZA 30	

MEI

ZO 1	
MA 2	RES
DI 3	PMD
WO 4	
DO 5	
VR 6	GLAS
ZA 7	
ZO 8	REPAIR CAFÉ
MA 9	RES
DI 10	P-K
WO 11	
DO 12	
VR 13	
ZA 14	
ZO 15	
MA 16	RES
DI 17	PMD
WO 18	
DO 19	
VR 20	
ZA 21	
ZO 22	
MA 23	RES
DI 24	
WO 25	
DO 26	RP GESLOTEN
VR 27	
ZA 28	
ZO 29	
MA 30	RES
DI 31	PMD

JUNI

WO 1	
DO 2	
VR 3	RES GLAS
ZA 4	
ZO 5	PINKSTEREN
MA 6	RP GESLOTEN
DI 7	
WO 8	
DO 9	
VR 10	
ZA 11	
ZO 12	
MA 13	RES
DI 14	P-K PMD
WO 15	
DO 16	
VR 17	
ZA 18	
ZO 19	REPAIR CAFÉ
MA 20	RES
DI 21	
WO 22	
DO 23	
VR 24	
ZA 25	
ZO 26	
MA 27	RES
DI 28	PMD TEXTIEL
WO 29	
DO 30	

AFVALKALENDER

UITNEEMBAAR

Dilbeek

INTRA
DURA

RESTAFVAL (RES)

Alle afval dat niet recycleerbaar is en in de restafvalzak past.

WAT MAG?

- ✓ Vervuld papier, aluminiumfolie, niet recycleerbaar plastic of kunststofafval, kauwgom, kattenbakvulling, stofzuigerzakken ...

WAT IS NIET TOEGELATEN?

- ✗ Recycleerbare voorwerpen, chemische producten (kga), dode dieren, ...

CONTACT

Ophalingen RESTAFVAL, PMD, KGA op afspraak en GLAS en PAPIER/KARTON:

Intradura - 02 334 17 40
info@intradura.be

Grofvuil en hout (aparte ophalingen, op aparte dagen): verplicht altijd eerst bellen naar de kringwinkelen ten laatste 1 week voor de ophaaldag op 02 255 19 40 of 070 222 002

Verhakselen van snoeihout aan huis:

Tuinen De Backer - 0476 22 40 92
of www.tuinendebacker.be

Afvalverbranding:

politie - 02 464 12 00

Algemeen info gemeente:

Wonen en Ondernemen - 02 451 68 70
wonenondernemen@dilbeek.be

GROFVUIL (ENKEL OP AFSPRAAK)

WAT MAG?

- ✓ Niet-recycleerbaar of herbruikbaar huishoudelijk afval dat te groot en te zwaar is voor een gewone huisvuilzak zoals kapotte tuinstoelen, groot-speelgoed, edl.

WAT IS NIET TOEGELATEN?

- ✗ Hout, recycleerbaar papier/karton, pmd, glas, snoeihout en ander groenafval, afvalzakken, gevaarlijk afval, bedrijfsafval, autobanden, asbestcement, niet-brandbaar bouwafval (stenen, cellenbeton, sanitair), afgedankte elektrische en elektronische apparaten, metalen, matrassen.

Vier vaste ophaaldagen per jaar:

verplicht altijd eerst bellen naar kringwinkelen
VITES: 02 255 19 40 of 070 222 002, ten laatste 1 week voor de ophaaldag.

Tarief: 0,30 euro per kg (min. 10 euro), te betalen met bancontact bij inzameling (aanvrager moet dus aanwezig zijn). Max. 2 m³; max. 40 kg per stuk.

Tussentijdse spoedinzameling mogelijk

mits afspraak. Bellen naar kringwinkelen
VITES: 02 255 19 40 of 070 222 002

Tarief: 20 euro + 0,30 euro per kg.

HOUT (ENKEL OP AFSPRAAK)

WAT MAG?

- ✓ Bewerkt hout, afbraakhout, paletten

WAT IS NIET TOEGELATEN?

- ✗ Snoeihout.

Twee aparte ophaaldagen per jaar.

Enkel op aanvraag, verplicht eerst bellen, ten laatste 1 week voor de ophaaldag.
Contacteer VITES:

02 255 19 40 of 070 222 002.

Tarief: 0,05 euro per kg (min. 10 euro), te betalen met bancontact bij inzameling.
Max. 2 m³.

TEXTIEL

WAT MAG?

- ✓ Nog bruikbaar en niet-bruikbaar textiel zoals: kledij, schoenen (in paar), handtassen, beddengoed (lakens, (dons)deken, slaapzak, ...), gordijnen, handdoeken, tafellakens

WAT IS NIET TOEGELATEN?

- ✗ Vervuld of nat textiel, tapijten, elektrische deken, matrassen

Stop het textiel in een gesloten zak, zo behoudt het zijn waarde. Check de ophaaldag op de afvalkalender.

KLEIN GEVAARLIJK AFVAL (KGA)

Alle huishoudelijke stoffen die gevaarlijk zijn voor mens en milieu.

Met KGA kan je terecht in het recyclepark. Deze stoffen worden soort per soort apart opgeslagen om gevaarlijke chemische reacties te vermijden.

WAT MAG?

- ✓ Verven, inkt, lijmen, harsen, olie, vetten, solventen, zuren, basen, schoonmaakmiddelen, batterijen, stoffen en producten met kwik, verpakkingen die leeg zijn of nog resten bevatten van hogervermelde afvalstoffen, brandblusapparaten, naalden, rookmelders, accu's

WAT IS NIET TOEGELATEN?

- ✗ Vervallen geneesmiddelen (apotheker), kogels of andere springstoffen, herbruikbare gasflessen

Zorg ervoor dat:

- de verpakking goed dicht is of niet lekt
- je de producten zoveel mogelijk in de oorspronkelijke verpakking binnenbrengt.

Stilstandplaats chemocar:

6/4 Marktplaats Schepdaal
van 17 u. tot 18.30 u.

Aan huis (op aanvraag):

Bel tot 2 dagen voor de ophaaldag naar 02 334 17 40 of via www.intradura.be en vul het aanvraagformulier in.

VERKOOPPUNTEN VAN RESTAFVAL- EN PMD-ZAKKEN

De afvalzakken van Intradura kan je in verkooppunten in 17 gemeenten terugvinden.

Verdeelpunt gemeente: Per zak, te koop in de Weizijscampus (Bosstraat 84, Groot-Bijgaarden).

Check www.intradura.be voor een overzicht.

DILBEEK KIEST KEURIG VOOR MINDER AFVAL

KRINGWINKEL VITES

U bent op zoek naar herbruikbare spullen? Eén adres: Kringwinkel VITes, IJlsbergstraat 6, Schepdaal.

Openingsuren: maandag tot zaterdag: 10u. - 17.30u.

U hebt afgedankte maar nog bruikbare spullen? Breng ze zelf naar de kringwinkel tijdens de openingsuren of laat ze thuis gratis ophalen (tel. 02 255 19 40). Ook gratis ophaling van alle afgedankte elektrische en elektronische apparaten.

REPAIR CAFE

Wat?

Op een plezierige manier, samen met een deskundige vrijwillig(st)er kleine reparaties uitvoeren aan je kapotte spullen en dit helemaal gratis. Dit alles in een gezellig kader met een hapje en een drankje. Het wordt een sociaal gebeuren waarbij je nieuwe mensen leert mensen en ideeën kunt uitwisselen.

Doel?

Waarom weggooien wat nog hersteld kan worden? Draag bij aan het duurzaam omgaan met uw goederen.

Waar en wanneer:

Keperenberg (RCI), Keperenbergstraat, IJlterbeek, tussen 14u. en 18u (wordt georganiseerd onder voorbehoud van de Corona-maatregelen van toepassing).

ANTIRECLAMESTICKERS

Teveel papier in uw brievenbus? Kleef dan een antireclamesticker op uw brievenbus. Met een nee-nee-sticker weigert u zowel ongeadresseerd reclamedrukwerk als regionale pers. Met een nee-ja-sticker weigert u enkel ongeadresseerd reclamedrukwerk. Wie ook geadresseerd reclamedrukwerk niet ziet zitten, kan zich laten opnemen in de Robinsonlijst: www.robinson.be. De stickers zijn verkrijgbaar (gratis) aan het onthaal in de Kasteelhoeve.

THUISCOMPOSTEREN EN DE BIOLOGISCHE KRINGLOOP

Dilbeek organiseert geen huis-aan-huisinzameling van gft, maar zet in op **thuiscompostering**. De helft van het huisvuil bestaat uit groente-, fruit- en tuinafval. Dit organisch materiaal is perfect **composteerbaar**. In een wat grotere tuin (> 2 aren) kiest u best voor een compostbak, in kleinere tuinen voor een compostvat.

Op het recyclagepark van Groot-Bijgaarden kan u, na afspraak, een compostvat of een compostbak aankopen voor slechts 20 euro.

De gemeentelijke kringloopkrachten beantwoorden al uw vragen over thuiscomposteren en de biologische kringloop. Contactgegevens via wonenondernemen@dilbeek.be of 02 451 68 70.

Meer tips over een afvalvrije tuin?

Surf naar www.intradura.be/ Minder afval in de tuin.

RECYCLAGEPARK (OP AFSPRAAK)

Recyclagepark Groot-Bijgaarden

Dansaertlaan (onder de ring), 1702 Groot-Bijgaarden

Het gemeentelijk recyclagepark is **enkel toegankelijk op afspraak**: intradura, mijnrecyclagepark.be of 02 334 17 40.

Openingsuren:

Maandag tot vrijdag:

13 tot 18u. (winter: nov-feb)

13 tot 19u. (zomer: maa-okt)

Zaterdag:

10 tot 18u. (winter: nov-feb)

10 tot 19u. (zomer: maa-okt)

Sluitingsdagen in 2022: zondag, wettelijke feestdagen

Tarieven en afvalsoorten

Gratis: papier en karton, hol glas (wit en gekleurd), pmd (aan te bieden in gemeentelijke pmd-zakken), printerafval, textiel, kurk, afgedankte elektrische en elektronische apparaten (AEEA), klein gevaarlijk afval (kga), metalen en kroonkurken, zuiver piepschuim,

motorolie, frituurolie, autobanden van personenwagens, asbesthoudend afval (verpakt in stevige folie), zuiver steenpuin, lampen, plastic dopjes, herbruikbare goederen, matrassen.

0,05 euro/kg - min. 2 euro per beurt - recycleerbaar afval:

niet brandbaar gemengd bouwafval (bakstenen, cement, lavabo's, WC-potten, ...), gipshoudend bouwafval, roofing, vlakglas, hout, groenafval (inclusief gras, haagscheersel, bladeren, ...), snoeihout, wortels en stronken, recycleerbare plastics.

0,3 euro/kg - min. 2 euro per beurt - niet-recycleerbaar afval:

niet recycleerbaar, ongesorteerd grofvuil (huishoudelijk niet recycleerbaar afval, dat te groot of te zwaar is voor een gewone huisvuilzak, zoals kapotte tuinstoelen, meubelen, isolatiemateriaal, edl).

Betaling enkel met bancontact bij het verlaten van het recyclagepark.

Toegang met identiteitskaart.

Uitzonderingen moeten toegangskaat (€ 20) aanvragen ([webformulier op www.dilbeek.be](http://webformulier.opwww.dilbeek.be)).

De maximum aan te bieden hoeveelheid per hakselbeurt, waarvoor de gemeente tussenkomt, is 2 m³.

De tarieven zijn raadpleegbaar op www.dilbeek.be/nl/snoeihout-verhakselen-aan-huis.

U betaalt het bedrag aan de aannemer.

Bij grotere hoeveelheden kan u terecht bij de aannemer tegen de voorwaarden die hij stelt. Uw houtsnippers krijgt u gratis terug (desgewenst worden ze afgevoerd).

VERHAKSELEN VAN SNOEIHOUD AAN HUIS

Snoeihout kan u laten verhakselen op het recyclagepark van Groot-Bijgaarden maar ook thuis.

Voor het huishakselen kan u tot 4x per jaar een afspraak maken met Tuinen De Backer. Op afspraak: www.tuinendebacker.be (apart invulformulier) of via gsm: 0476 22 40 92.

Enkel snoeihout wordt aanvaard. Leg de takken klaar op de stoep, netjes gestapeld.



Recycle!
Download snel
de gratis app



Meer info over de selectieve
inzameling, sorteren en recycleren:
www.fostplus.be

Nog sorteertwijfels over verpakkingen? Ga naar betersorteren.be

PMD > HUIS-AAN-HUISINZAMELING IN DE PMD-ZAK

PLASTIC VERPAKKINGEN



METALEN VERPAKKINGEN



DRANKKARTONS



Regels voor een goede recycyclage

Flessen of andere verpakkingen goed leeggeten of -schrapen.

Duw plastic flessen plat, zet de dop erop en win plaats in de zak.

Verwijder de plastic folie van schaalpjes en goot ze los van elkaar in de zak.

NIET TOEGELATEN

- Verpakkingen bestaande uit een mix van materialen (bv. een laag plastic folie en een laag aluminiumfolie) die niet van elkaar kunnen gescheiden worden, zoals sommige drankzakjes, zakjes fruit-moes of natte dierenvoeding, ...
- Verpakkingen met kindveilige dop
- Verpakkingen met minstens een van de volgende pictogrammen
- Verpakkingen van motorolie en smeermiddelen, pesticiden, lijm, verf en vernis; siliconenkitts
- Verpakkingen met een grotere inhoud dan 8 liter
- Piepschuim
- Anderen voorwerpen

OPGELET!

- Steek de verpakkingen niet in elkaar en stop ze niet samen in een dicht- geknoopte zak.
- Niets vastmaken aan de buitenkant.

LEGENDE:

RES: RESTAFVAL P-K: PAPIER - KARTON

PMD: PLASTIC VERPAKKINGEN, METALEN VERPAKKINGEN EN DRANKKARTONS

GV: GROFVUIL OP AFSPRAAK EN BETALEND

GLAS: TEXTIEL REPAIR CAFÉ HOUT OP AFSPRAAK

KGA: KLEIN GEVAARLIJK AFVAL OP AFSPRAAK

RP GESLOTEN: RECYCLAGEPARK GESLOTEN



Plaats je zak tussen 18u en 6u buiten.

Tijdens de zomermaanden kunnen de ophalingen starten om 5u.



Knoop de zak goed dicht.

Plaats de afvalzakken goed zichtbaar op de stoep.



Problemen bij ophaling? Meer info? Bel Intradura 02/334.17.40



Installeer Recycle!

Check opbalmomenten, sorteerinformatie en inzamelpunten op je smartphone met de Recycle!-app. Dankzij handige notificaties ben je altijd mee.

Download snel de gratis app!



PAPIER-KARTON > HUIS-AAN-HUISINZAMELING OF VIA RECYCLAGEPARK



- Plastic folie verwijderen van tijdschriften
- Samenbinden met natuurkoord of verzamelen in een stevige kartonnen doos



- Vuil papier en karton
- Behangpapier
- Cellofaanpapier en aluminiumfolie en -zakjes

GLAS > HUIS-AAN-HUISINZAMELING OF VIA RECYCLAGEPARK



- Volledig leeg



- Hittebestendig glas (bv. ovenschotels)
- Alle types van lampen
- Deksels of doppen
- Porselein en keramiek, receptiënten in terracotta
- Opaalglas en kristalglas
- Vlak glas zoals ramen en spiegels

Nog sorteertwijfels over verpakkingen? Ga naar betersorteren.be

Meer info over de selectieve inzameling, sorteren en recycleren: www.fostplus.be



Het Groene Punt logo op een verpakking geeft aan dat de fabrikant van het product een bijdrage betaalt voor het inzamelen, sorteren en recycleren van verpakkingen. Het zegt niets over de recycleerbaarheid van het product of zijn verpakking en is dus geen sorteerinstructie.





Iedereen op jacht naar herbruikbare spullen

Organiseer jij binnenkort een eetfeestje, evenement of andere activiteit? Misschien kan je er tegelijk een 'Haal alles uit de kast'-dag van maken samen met de collega's, klasgenoten of leden van je vereniging? Spoor iedereen aan om thuis op zoek te gaan naar spullen die ze niet meer gebruiken, en verzamel alles op één plek binnen je school of organisatie. De Kringwinkel haalt alles op en zorgt ervoor dat jullie kleding, speelgoed, keukenspullen enz. iemand anders gelukkig maken. Gewoon doen!



Meld je aan op
haalallesuitdekast.be



Heropstart enkele activiteiten na corona

Eindelijk mag het weer: feesten. Organiseer je als vereniging of school een fuif, een wijkfeest of ander klein event? Ontleen dan **gratis herbruikbare bekers** bij Intradura.

intradura.be/nl/ontleen-gratis-herbruikbare-bekers

Plant jouw school een **projectweek rond afval of milieu**? Dan kunnen wij helpen met het luik 'afvalophaling en verwerking, hoe zit dat?'. Haal onze vuilniswagen naar je school, of breng met je klas een geleid bezoek aan een geautomatiseerd recyclagepark. Beide zijn gratis.

intradura.be/nl/scholen



Zo werkt dat!

Waarom en hoe we elektrische apparaten recycleren ...



Wist je dat één fout gerecycleerde koelkast een even grote impact heeft op het broeikaseffect als een autorit van 7.500 km? Of dat 1 ton gsm's 300 gram goud bevat en een ton gouderts slechts 3 gram?

Het zijn maar twee voorbeelden die aantonen dat het absoluut nuttig is om je afgedankte elektrische apparaten naar het recyclingepark te brengen. Toch wordt 1 op 3 koelkasten en diepvriezers niet correct gerecycleerd in ons land. Een andere studie vond dat elk Belgisch gezin gemiddeld 11 elektrische toestellen in huis heeft die niet meer gebruikt worden - omgerekend zo'n 14.000 ton ijzer en 2.000 ton koper dat onbenut in onze (tuin)huizen ligt. En dat terwijl grondstoffen schaarser worden en de winning van ertsen erg belastend is voor het milieu.

Maximaal en vooral correct recycleren is dus de boodschap. Maar hoe gaat dat in zijn werk? Wat gebeurt er met alle ingezamelde elektroapparaten? Laten we samen een kijkje nemen achter de schermen.

Stap 1: Manueel verwijderen en verwerken van gevaarlijke stoffen

Eerst worden de apparaten manueel ontdaan van gevaarlijke stoffen. Koelkasten en diepvriezers kunnen freongas of cfk's bevatten. Olie en gas worden uit de compressor gehaald, gescheiden en opgevangen. Dit belet dat cfk-gas het gat in de ozonlaag en het broeikaseffect vergroot. Uit wasmachines worden de condensatoren verwijderd. Daar zit olie in, die pcb's kan bevatten. Als die in het grondwater terechtkomen, vergiften ze de dieren en vormen ze een gevaar voor de volksgezondheid. Tal van apparaten werken op batterijen die cadmium bevatten. Als cadmium in de grond terechtkomt, is dat zwaar vervuילend voor planten, die door dieren gegeten worden en zo in de consumptieketen terechtkomen. Ook oude beeldbuizen uit tv's en monitoren bevatten gevaarlijk afval, zoals lood, bariumglas, en een lichtgevend metaalpoeder.

Stap 2: Manueel recupereren van edelmetalen

Ten slotte worden ook de onderdelen die edele metalen bevatten er manueel uitgehaald. De belangrijkste zijn goud, zilver en titanium.

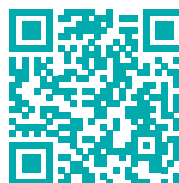
Stap 3: Machinaal vermalen en slim sorteren

Nu gaan de ontmantelde apparaten door een shredder. Daarna onttrekken krachtige magneten ferrometalen aan de vermalen onderdelen, zoals ijzer en staal. Deze metaaldeeltjes kunnen onmiddellijk opnieuw ingezet worden als nieuwe grondstof. Via elektrische stroom worden magnetische velden opgewekt die non-ferrometalen zoals aluminium scheiden van kunststoffen en glas. Een ventilator scheidt vervolgens de heel lichte materialen van de zwaardere en zuigt het stof af. Verschillende watertafels laten zwaar materiaal zoals glas zinken en lichtere zoals plastic drijven.

Stap 4: Hergebruik

Alle gerecupereerde materialen zijn nu klaar om als nieuwe grondstoffen hergebruikt te worden in nieuwe producten, materialen en energie.

Altijd al benieuwd naar hoe dat recycleren in zijn werk gaat? Hier vind je de antwoorden!



Jouw papier en karton verdienen nu extra aandacht



Het najaar betekent meestal veel wind en regen. Jouw papier en karton op de stoep kan dan al eens gaan ‘vliegen’. Hoe voorkom je dit probleem? We vroegen het aan zwerfvuilpeter Eric.

ZWERFVUILPETERS EN -METERS IN ACTIE

We krijgen af en toe meldingen van rondwaaiend papier na een ophaalronde van papier en karton. Vervelend uiteraard. Gelukkig kunnen onze gemeenten rekenen op talrijke zwerfvuilpeters en -meters. Zoals Eric. Drie jaar al ruimt hij peuken en ander zwerfvuil op in Halle. Hij is gepensioneerd maar wil zich blijven inzetten voor de samenleving. Wat blijkt volgens deze ervaringsdeskundige: meestal kunnen de bewoners zelf rondzwerfend papier voorkomen.

"Wegwaaiend papier kunnen we zelf makkelijk voorkomen"

- Eric

PAPIEREN TASSEN SCHEUREN!

Eric: "Ik zie regelmatig dat papier en karton wordt aangeboden in papieren tassen met een handvat. Die scheuren heel makkelijk, zeker als de grond vochtig is. De ophalers rapen de inhoud van zo'n gescheurde zak zoveel mogelijk bij elkaar, maar soms blijven er toch papiertjes liggen. Extra werk voor mij, terwijl dit makkelijk vermijdbaar is."

BEPERK BLOOTSTELLING AAN REGEN EN WIND

In de omgeving van de Auguste Demaeghtlaan is hij een bekend gezicht. Veel inwoners doen extra hun best om zwerfvuil te voorkomen, uit eerbied voor het werk van Eric. Dat doet hem veel deugd. Maar sommigen zetten hun papier en karton dagen te vroeg buiten. Dat geldt niet alleen als sluikestorten (GAS-boete!) en als vervuiling van het straatbeeld, er is ook een goede reden waarom dat niet is toegestaan, weet Eric: "Als het in tussentijd regent, worden die dozen wak. Onmogelijk om die nog ongeschonden op te heffen. Gevolg: weer rondvliegend papier. Als ik de mensen daarover aanspreek, zeggen ze vaak dat ze niet weten wanneer het papier en karton worden opgehaald, omdat ze geen kalender hebben. En dan zeg ik: je vindt die op de website van Intradura."

Hij is graag buiten en zet tot 25.000 stappen per dag tijdens zijn rondes. Maar soms knaagt het. Zeker als hij de dag nadat hij een plaats heeft opgeruimd daar opnieuw afval aantreft. Ook papier. Eric: "Het zou helpen, zeker als het winderig is, als dozen goed dichtgemaakt worden. De beste manier is de flappen overlappend dichtvouwen. Doe je dat niet dan waait de inhoud gegarandeerd weg."



Meer weten?

www.intradura.be/nl/hoe-aanbieden-aan-huis

Zo kan je zelf zwerfpapier na ophaling vermijden





Opgelet!

Jouw enige afvalkalender zit in deze krant. Hou hem bij!

Je krijgt vanaf nu GEEN APARTE afvalkalender meer in je bus. De kalender zit nu enkel nog in deze ID-krant. Scheur hem uit en bewaar hem! Misschien even wennen, maar het levert jou wél enkele voordelen op.



Nu halfjaarlijks

De ID-krant verschijnt 2 keer per jaar, dus krijg je een kalender voor 6 i.p.v. 12 maanden. Telkens met de laatst beschikbare info!



Alle afvalinfo in één publicatie

Sorteertips, nieuwe wetgeving, praktische info over je recyclagepark: je vindt nu alles terug in één krant. Logischer en vooral handiger voor jou.



Springt in het oog

De kalender is in een andere richting gedrukt dan de rest van de krant. Zo springt hij er nog meer uit. En je krijgt een mooi verticaal overzicht zoals je gewoon was.



Installeer ook de Recycle!-app

Recycle! geeft net als je kalender alle ophaalrondes aan, maar dan met de laatste updates. Ronde afgelast door extreem (winter)weer? Dan toont de app jou de nieuwe datum. De app waarschuwt je ook vooraf dat je bv. de pmd-zak moet buiten zetten. Zo mis je geen enkele ophaling meer!



Help afval mee de wereld uit