

Een uitgave van
Intradura voor

roos
daal

ER
GROEIT
IETS

INTRA
DURA

Afvalkalender binnenin

Mis
hem
niet!

gemeente Roosdaal

al weetjes

ter recycleren, plek om te wonen
haal aan. Ontdek hier tips en weetjes.

storten

storten voor
brak: wat kunnen
doormen
verte glasbottles
s uit om



Elektrisch op weg

Je hebt zo misschien al gepot de nie
dienstwagens van Intradura. Sinds mei
rijden we h 100% elektrisch. De wagens worden
gebouwd door meerdere collega's én stoten geen
CO₂ uit: twee keer goed dus voor het milieu.



Extra camera's tegen sluikstorten

We verdiepen allemaal een nacht omgeving.
Jammer dat sluikstorters zich daar niets van
aantrekken. Intradura levert al vele inspanningen
rond preventie en sensibilisering. Nu zetten we extra
camera's in om hen op hoterkeid te betrappen en
te beboeten. De camera's komen op plaatsen waar
veel meldingen zijn en zullen regelmatig van locatie
veranderen.

AFVALKALENDER JANUARI > JUNI 2022 UITNEEMBAAR

roos
daal
ER
GROEIT
IETS

JAANUARI	FEBRUARI	MAART	APRIL	MEI	JUNI
24.1 20.2 MA.3 27.4 NO.5 DO.6 2A.8 2A.9 MA.10 2A.11 NO.12 DO.13 2A.14 2A.15 MA.16 2A.17 NO.18 DO.19 2A.20 2A.21 MA.22 2A.23 NO.24 DO.25 2A.26 2A.27 MA.28 2A.29 NO.30 DO.31	2A.1 NO.2 DO.3 2A.4 NO.5 DO.6 2A.7 MA.8 2A.9 NO.10 DO.11 2A.12 2A.13 MA.14 2A.15 NO.16 DO.17 2A.18 2A.19 MA.20 2A.21 NO.22 DO.23 2A.24 2A.25 MA.26 2A.27 NO.28 DO.29 2A.30 MA.31	2A.1 NO.2 DO.3 2A.4 NO.5 DO.6 2A.7 MA.8 2A.9 NO.10 DO.11 2A.12 2A.13 MA.14 2A.15 NO.16 DO.17 2A.18 2A.19 MA.20 2A.21 NO.22 DO.23 2A.24 2A.25 MA.26 2A.27 NO.28 DO.29 2A.30 MA.31	2A.1 NO.2 DO.3 2A.4 NO.5 DO.6 2A.7 MA.8 2A.9 NO.10 DO.11 2A.12 2A.13 MA.14 2A.15 NO.16 DO.17 2A.18 2A.19 MA.20 2A.21 NO.22 DO.23 2A.24 2A.25 MA.26 2A.27 NO.28 DO.29 2A.30 MA.31	2A.1 NO.2 DO.3 2A.4 NO.5 DO.6 2A.7 MA.8 2A.9 NO.10 DO.11 2A.12 2A.13 MA.14 2A.15 NO.16 DO.17 2A.18 2A.19 MA.20 2A.21 NO.22 DO.23 2A.24 2A.25 MA.26 2A.27 NO.28 DO.29 2A.30 MA.31	2A.1 NO.2 DO.3 2A.4 NO.5 DO.6 2A.7 MA.8 2A.9 NO.10 DO.11 2A.12 2A.13 MA.14 2A.15 NO.16 DO.17 2A.18 2A.19 MA.20 2A.21 NO.22 DO.23 2A.24 2A.25 MA.26 2A.27 NO.28 DO.29 2A.30 MA.31

SCHEUR
UIT EN
BEWAAR

DECEMBER 2021

INTRA
DURA
krant

de krant van INTRADURA
boordevol afvaltips

INHOUD

3 Pmd 100L / vacatures

Onze zakkenfamilie én
ons team breiden uit

4 Asbest

Maak gebruik van onze
ophaling aan huis

6 Allemaal weetjes

Tips, nuttige links en nieuws
uit de afvalactualiteit

12 Zo werkt dat

Waarom en hoe we elektrische
apparaten recycleren

14 Hola, herfst!

Jouw papier en karton verdienen
nu extra aandacht

Voorwoord

Beste inwoner,

Wanneer kan je jouw afval de komende 6 maanden op de stoep zetten? Je vindt het vanaf nu **enkel nog op de afvalkalender in deze krant**. Alle afvalinfo zit nu dus handig gebundeld in één publicatie. Hou de kalender goed bij.

Voor veel mensen voelt het als een bevrijding om hun afval op de stoep te kunnen zetten. Zo van: opgeruimd staat netjes. De sorteerregels zijn voor sommigen gewoon een verplichting, anderen doen het met overtuiging. Ze willen afval mee helpen **omvormen tot nieuwe grondstoffen**, omdat ze beseffen dat de draagkracht van onze planeet eindig is. Het artikel over de inzameling van elektrotoestellen is in dat opzicht verhelderend.

Onze missie: het **voor iederéén makkelijker maken** om zorg te dragen voor onze omgeving. Met extra services (lees bv. over de asbestophaling aan huis), of met handige tips (bv. van vrijwilliger Eric, om wegwaaiend papier te voorkomen).

Fijne feestdagen!



Michel Valkeniers
Voorzitter Intradura

COLOFON

De 'afvalkrant' is een uitgave van Intradura, jaargang 2021
Verantwoordelijke uitgever: Intradura - Dorent 5, 1620 Drogenbos
T 02 334 17 40 / F 02 334 17 41 / info@intradura.be / www.intradura.be

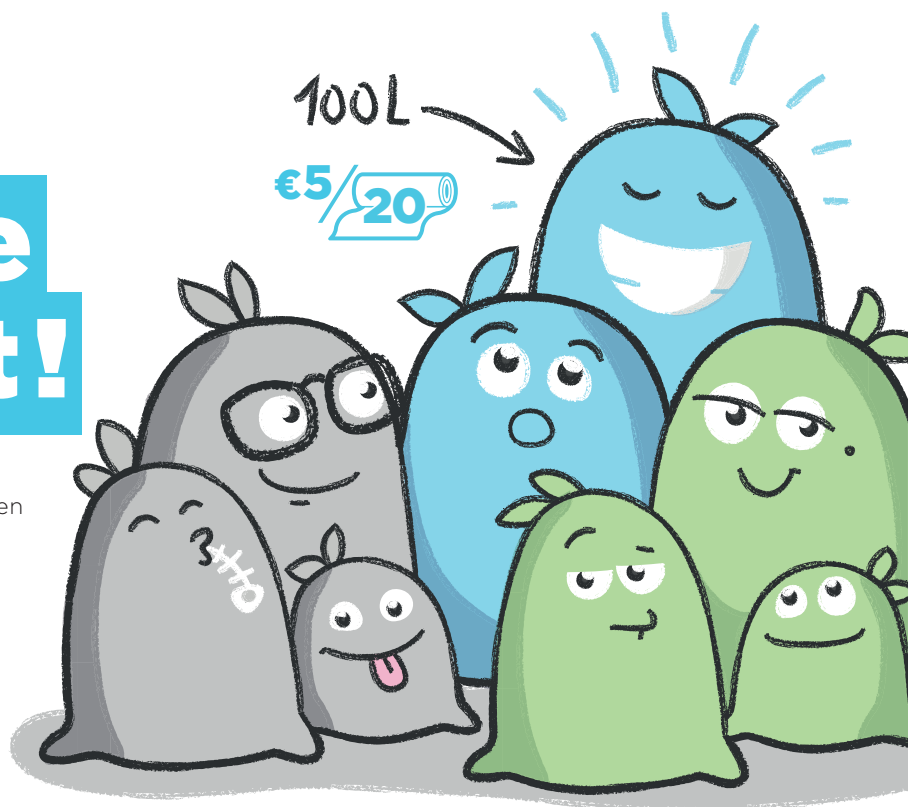
Redactie & vormgeving: Comith.be / Druk: Daddy Kate



De familie breidt uit!

VANAF 01/01/2022 IN JE WINKELREK!

Je merkte het zelf al: nu alle plastic verpakkingen in de pmd-zak moeten, is die snel vol. Daarom komt Intradura nu met een extra formaat: de **100L zak!** Hij is niet veel breder, maar wel een stuk hoger dan de 60L zak. Heb je een zakkenhouder, dan past hij daar nog altijd in.



Afvalzakken verkrijgbaar in 148 verkooppunten

Sinds begin 2021 zijn de afvalzakken voor restafval, pmd en gft gelijk voor nagenoeg het hele werkingsgebied van Intradura. In de 17 deelnemende gemeenten kan je nu al in 148 verkooppunten terecht voor jouw afvalzakken.

Van supermarkten tot krantenwinkels: je vindt ze allemaal op de actuele kaart op onze website. Gewoon even stoppen op weg naar het werk, de crèche of de sportclub ... en je koopt precies wat je nodig hebt om te sorteren op jouw maat.

www.intradura.be/nl/3nieuwezakken

Je afval is bij ons in goede handen Jouw loopbaan ook

Intradura (Drogenbos) zoekt:

CHAUFFEUR C(E)

- Je rijdt ophaalrondes voor verschillende afvalfracties en bestuurt de inzamelvoertuigen.
- Je kan ook ingezet worden als lader.
- Je voert rijopdrachten uit voor kolkenreiniging, containertransport en glasbollenlediging.

(FIELD)DISPATCHER

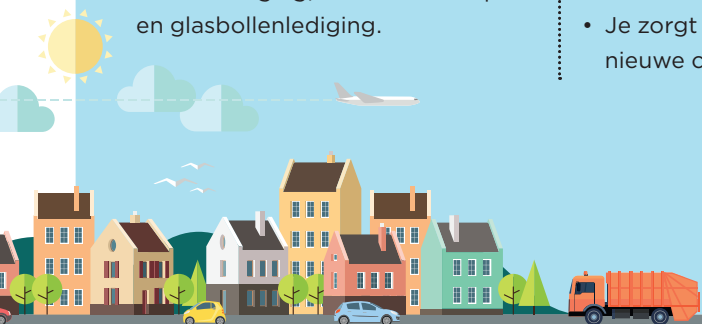
- Je staat in voor de dagelijkse planning van laders en chauffeurs en stuurt tijdens de dag bij waar nodig.
- Je streeft naar efficiënte rondes en houdt rekening met beschikbaarheid en veiligheid.
- Je zorgt voor opleiding van nieuwe chauffeurs.

COÖRDINATOR UITBATING

- Je zorgt voor de dagelijkse goede werking van onze recyclageparken en coördineert het regionaal overslagstation (ROS).
- Je start de asbestophaling bij particulieren op.
- Je beheert de afvalstraten en onze eigen slibverwerkingsinstallatie.

Je komt terecht binnen een dynamische en stabiele organisatie met maatschappelijke impact.

Ga naar www.intradura.be/vacatures
en solliciteer!



Is jouw huis asbestveilig?

Intradura helpt
een handje!



In heel wat huizen en tuinen vind je nog asbesthoudende materialen die je liever kwijt bent dan rijk. Intradura haalt die vanaf januari op aan huis. Zo helpen we jou, samen met de lokale besturen, om asbest veilig en betaalbaar te verwijderen.

In België is de productie en het gebruik van materialen met asbest sinds 2001 verboden. In veel huizen van vóór 2001 is echter nog asbest aanwezig. Omdat de Vlaamse regering streeft naar een asbestveilig Vlaanderen tegen 2040, reikt ze via OVAM subsidies uit. Intradura zet die middelen in om asbest bij jou thuis te komen ophalen.

Maak je woning asbestveilig tegen een betaalbare prijs

WELKE MATERIALEN KOMEN IN AANMERKING?

We halen hechtgebonden asbest op in de vorm van golfplaten of leien. Als je er niet in boort of slijpt, zijn deze materialen het minst schadelijk voor de gezondheid. Andere hechtgebonden asbesttoepassingen zoals onderdak- en muurplaten, zijn toegelaten mits toestemming van de asbestcoach.

WAT KRIJG JE VOOR 30 EURO?

Stel: je wil golfplaten op een dak van 15 m² verwijderen en hebt daarvoor één plaatszak nodig. Dankzij OVAM betaal je slechts 30 euro. Voor dit bedrag krijg je niet alleen een asbestzak, maar ook 2 setjes persoonlijke beschermingsmiddelen (FFP3-mondmasker, handschoenen, overall). Bovendien komt de asbestcoach op voorhand bij je langs, wordt het asbest aan huis opgehaald én milieuveilig verwerkt.

ZIJN ER NOG ANDERE MOGELIJKHEDEN?

Je kan hechtgebonden asbest nog altijd naar het recyclagepark brengen. Het is verplicht om je asbest verpakt aan te leveren in doorzichtige plastic folie van minstens 0,1 mm.

Meer info:
www.asbestinfo.be

Hoe verloopt de aanvraag en ophaling van asbest?

1. Ga naar intradura.be/ **asbest-verwijderen** en vul het aanvraagformulier in.
2. De **asbestcoach** neemt contact met je op en plant een huisbezoek.
3. De asbestcoach komt **ter plaatse**, geeft informatie over een veilige afbraak en levert de nodige asbestzakken of regelt een container. Hij of zij geeft je ook een brochure met veiligheidsinstructies.
4. De asbestcoach legt een **ophaaldatum** vast en bepaalt waar je de zakken veilig kan aanbieden of waar de container zal worden geplaatst.
5. Op de afgesproken datum neemt een **ophaalwagen** het asbestafval mee en vervoert het **veilig** naar een gespecialiseerde verwerker.



Zak(ken) of container?

Onderstaande tabel geeft je een idee van wat je nodig hebt. De asbestcoach bezorgt jou de zakken of regelt een container.

	prijs/stuk	max. aantal	inhoud	afmetingen
Plaatzak	€ 30	6	In 1 plaatszak passen maximaal 13 grote platen of ca. 30 m ²	3,10 x 1,10 x 0,30 m
Kuubzak	€ 30	6	In 1 kuubzak passen ca. 40 m ² asbestleien	1 x 1 x 1,50 m
Container	€ 170	1	In 1 container passen ca. 104 grote platen of ca. 240 m ²	12 m ³

Deze subsidie is een samenwerking met de OVAM en de Vlaamse overheid en past binnen de doelstelling van een Asbestveilig Vlaanderen 2040.

Allemaal weetjes

Afval voorkomen, beter recyclen, een nette plek om te wonen ...
Het belangt ons allemaal aan. Ontdek hier nuttige tips en weetjes!

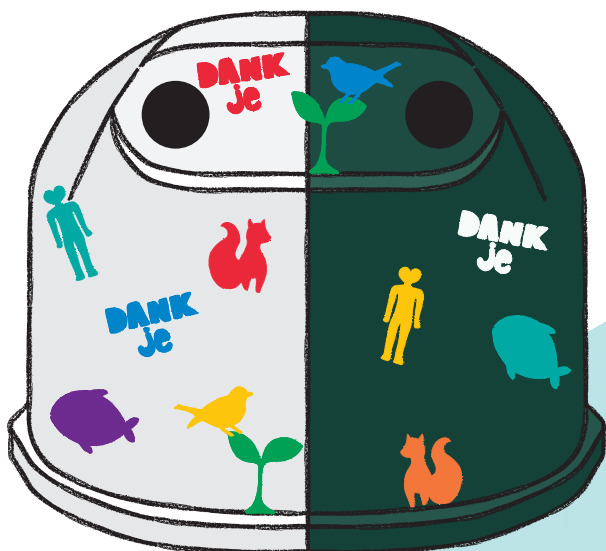
Voor jou getest Hoe kunnen we sluikestorten voorkomen?

Glasbollen zijn blijkbaar een trekpleister voor sluikestorters. Hoe komt dat? En vooral: wat kunnen we eraan doen? Intradura startte daarom een project op met Mooimakers. Op diverse glasbolsites testen we 6 verschillende methodes uit om sluikestorten te ontmoedigen:

- een peter of meter inschakelen
- containers laten beschilderen door lokale kunstenaars
- containers voorzien van een decoratieve wrapping
- de site gezelliger inrichten
- duidelijke instructies aanbrengen
- palen met ogen plaatsen

Wat werkt, wat niet?

Je leest het in de volgende ID-krant!



Elektrisch op weg

Je hebt ze misschien al gespot: de **nieuwe dienstwagens** van Intradura. Sinds mei dit jaar rijden we hier 100% elektrisch. De wagens worden gedeeld door meerdere collega's én stoten geen CO₂ uit: twee keer goed dus voor het milieu.



Extra camera's tegen sluikestorten

We verdienen allemaal een nette omgeving. Jammer dat sluikestorters zich daar niets van aantrekken. Intradura levert al vele inspanningen rond preventie en sensibilisering. Nu zetten we extra camera's in om hen op heterdaad te betrappen en te beboeten. De camera's komen op plaatsen waar veel meldingen zijn en zullen regelmatig van locatie veranderen.

AFVALKALENDER

JANUARI > JUNI 2022

UITNEEMBAAR



ER GROEIT
IETS



JANUARI

ZA 1	RP GESLOTEN
ZO 2	
MA 3	
DI 4	
WO 5	
DO 6	P-K RES
VR 7	
ZA 8	
ZO 9	
MA 10	
DI 11	
WO 12	
DO 13	PMD GFT & SH
VR 14	
ZA 15	
ZO 16	
MA 17	
DI 18	
WO 19	
DO 20	RES
VR 21	
ZA 22	
ZO 23	
MA 24	
DI 25	
WO 26	
DO 27	PMD GFT & SH
VR 28	
ZA 29	
ZO 30	
MA 31	

FEBRUARI

DI 1	
WO 2	
DO 3	P-K RES
VR 4	
ZA 5	
ZO 6	
MA 7	
DI 8	
WO 9	
DO 10	PMD GFT & SH
VR 11	
ZA 12	
ZO 13	
MA 14	
DI 15	
WO 16	
DO 17	RES
VR 18	
ZA 19	
ZO 20	
MA 21	
DI 22	
WO 23	
DO 24	PMD GFT & SH
VR 25	
ZA 26	
ZO 27	
MA 28	

MAART

DI 1	
WO 2	
DO 3	P-K RES
VR 4	
ZA 5	
ZO 6	
MA 7	
DI 8	
WO 9	
DO 10	PMD GFT & SH
VR 11	
ZA 12	
ZO 13	
MA 14	
DI 15	
WO 16	
DO 17	RES
VR 18	
ZA 19	
ZO 20	
MA 21	
DI 22	
WO 23	
DO 24	PMD GFT & SH
VR 25	
ZA 26	
ZO 27	
MA 28	
DI 29	
WO 30	
DO 31	RES

APRIL

VR 1	
ZA 2	
ZO 3	
MA 4	
DI 5	
WO 6	
DO 7	PMD GFT & SH
VR 8	
ZA 9	GV OP AFSpraak & BETALEND
ZO 10	
MA 11	
DI 12	
WO 13	
DO 14	P-K RES GFT & SH
VR 15	
ZA 16	
ZO 17	
MA 18	
DI 19	
WO 20	
DO 21	PMD GFT & SH
VR 22	
ZA 23	
ZO 24	
MA 25	
DI 26	
WO 27	
DO 28	RES GFT & SH
VR 29	
ZA 30	

MEI

ZO 1	
MA 2	
DI 3	
WO 4	
DO 5	PMD GFT & SH
VR 6	
ZA 7	
ZO 8	
MA 9	
DI 10	
WO 11	
DO 12	P-K RES GFT & SH
VR 13	
ZA 14	
ZO 15	
MA 16	
DI 17	
WO 18	
DO 19	PMD GFT & SH
VR 20	
ZA 21	
ZO 22	
MA 23	
DI 24	
WO 25	
DO 26	RP GESLOTEN
VR 27	RES GFT & SH
ZA 28	
ZO 29	
MA 30	
DI 31	

JUNI

WO 1	
DO 2	PMD GFT & SH
VR 3	
ZA 4	
ZO 5	
MA 6	
DI 7	
WO 8	
DO 9	P-K RES GFT & SH
VR 10	
ZA 11	
ZO 12	
MA 13	
DI 14	
WO 15	
DO 16	PMD GFT & SH
VR 17	
ZA 18	
ZO 19	
MA 20	
DI 21	
WO 22	
DO 23	RES GFT & SH
VR 24	
ZA 25	
ZO 26	
MA 27	
DI 28	
WO 29	
DO 30	PMD GFT & SH

RESTAFVAL (RES)

Alle afval dat niet recycleerbaar is en in de restafvalzak past. Restafval wordt ingezameld in huisvuilzakken en wordt tweewekelijks opgehaald aan huis.

WAT MAG?

- ✓ Vervuld papier, aluminiumfolie, niet recycleerbaar plastic of kunststofafval, kauwgom, kattenbakvulling, stofzuigerzakken ...

WAT IS NIET TOEGELATEN?

- ✗ Recycleerbare voorwerpen, chemische producten (kg), dode dieren, ...

RoL vuilniszakken:

- Zakken 60 l: € 20/rol van 10 zakken
- Zakken 30 l: € 10/rol van 10 zakken
- Zakken 15 l: € 5/rol van 10 zakken

VERKOOPPUNTEN VAN RESTAFVAL-, PMD-EN GFT-ZAKKEN

De afvalzakken van Intradura kan je in verkooppunten in 17 gemeenten terugvinden.

Check www.intradura.be/

3nieuwezakken voor een overzicht.

KERSTBOOM

Kerstboomen worden samen met gft ingezameld op 13 januari.

Hoe aanbieden? Kerstboom zonder versiering of pot. Kruis of wortels mag wel.

GROENTE-, FRUIT- EN TUINAFVAL (GFT)

WAT MAG?

- ✓ Etensofschillen, eierschalen, schillen en resten van groenten, fruit en aardappelen, vlees- en visresten, kaasresten, mest van kleine huisdieren (cavia, konijn), notendoppen, kamerplanten, tuinplanten, gras, bladeren, loof, bloemen, schaafkrullen en zaagmeel onbehandeld hout, klein snoeisel

WAT IS NIET TOEGELATEN?

- ✗ Vloeistof, saus, vet, olie, theezakjes en koffiepads, behandeld hout, beenderen, schelpen van mosselen, kattenbakvulling, vogelkooizaad, grond, assen, mest van grote huisdieren

Tarieven:

- Zakken 60 l: € 10/rol van 10 zakken
- Zakken 30 l: € 5/rol van 10 zakken
- Zakken 15 l: € 2,5/rol van 10 zakken

TIP: LEG ONDERAAN IN DE ZAK EEN STUK KARTON OF KRANT. DIT VANGT HET VOCHT OP ZODAT DE ZAK MINDER MAKKELIJK SCHEURT.

SNOEIHOUD (SH)

Snoeihout wordt samen met het gft opgehaald. Max 0,5 m³ per ophaalbeurt. Snoeihout moet op een degelijke en handelbare manier met een stevige koord samengebonden worden.

- Maximum lengte 2 m, maximaal gewicht 20 kg
- Snoeisel met stekels en doornen zo samenbinden dat personeel zich niet kan kwetsen
- Maximale dikte van de takken 5 cm
- GEEN wortelstronken, dikke takken (meer dan 5 cm), grond of stenen
- NIET samenbinden met ijzerdraad, om beschadiging van hakselmachine te vermijden

DE ROOSDAALSE COMPOSTMEESTER

De Roosdaalse compostmeester zet zich in om de organische afvalstroom in Roosdaal te beperken. Hij kan gevraagd worden door inwoners, scholen en geïnteresseerde verenigingen.

Wil je beginnen met kringlopen, maar weet je niet goed hoe er aan te beginnen? Heb je problemen met je compostvat of -hoop? Aarzel dan zeker niet en vraag uitleg aan de Roosdaalse compostmeester!

Een compostvat en compostbak is verkrijgbaar via de gemeente.

- Compostvat: 25 euro
 - Compostbak: 50 euro
- De Roosdaalse compostmeester is zowel telefonisch als digitaal bereikbaar! 054 89 13 30 - milieu@roosdaal.be

GLAS(BOLLEN)

WAT MAG?

- ✓ Transparant verpakkingsglas zoals flessen, flacons, potjes en bokalen.

WAT IS NIET TOEGELATEN?

- ✗ Vuurvaste voorwerpen, gewapend glas, vlakglas, kristal, opaal glas, optisch glas, spiegelglas, autoruiten
 - ✗ Plexiglas, porselein, lampen, aardewerk, keramiek, glazen bouwstenen, beeldbuizen, kurk
- Locaties:** Brusselstraat, Lostraat, Steenmeersstraat, Kristus Koninglaan, Hoogstraat, Gustaaf Ponchautstraat, Kerkstraat.

TEXTIEL

WAT MAG?

- ✓ Nog bruikbaar en niet-bruikbaar textiel zoals: kledij, schoenen (in paar), handtassen, beddengoed (lakens, (dons)deken, slaapzak, ...), gordijnen, handdoeken, tafellakens

WAT IS NIET TOEGELATEN?

- ✗ Vervuld of nat textiel, tapijten, elektrische dekens, matrassen
- Stop het textiel in een gesloten zak, zo behoudt het zijn waarde. Verspreid over de gemeente kan je het textiel in een container plaatsen.

GROFVUIL (GV) OP AFSPRAAK EN BETALEND

Voorwerpen die niet recyclebaar zijn en niet in een restafvalzak kunnen

✓ Frigobox, isolatiemateriaal (rotswol), voorwerpen die uit verschillende materialen bestaan die niet van elkaar te scheiden zijn, zoals een zetel, een stoel met bekleding, een tuinslang, een reiskoffer, ...

✗ Recyclebaar materiaal zoals metalen, houten meubelen, elektrische apparaten, harde kunststoffen, matrassen, ...

Heb je grofvuil?

De ophaaldata staan vermeld op de kalender. **Bel tot een week vóór de voorzienne ophaaldatum** naar 02 334 17 40, mail naar grofvuil@intradura.be of surf naar www.intradura.be en vul het aanvraagformulier in.

Belangrijk: vermeld de hoeveelheid van het grofvuil en de samenstelling ervan (wat je precies wil meegeven).

Tarief: 0,26 euro/kg. De dag van de ophaling moet je thuis zijn. Het grofvuil wordt gewogen en je betaalt meteen met bancontact (niet met cash geld).

Opmerking: Er wordt aangeraden om het grofvuil niet de avond voordien buiten te plaatsen, zo voorkom je dat er andere zaken worden bijgezet.

GEBRUIKTE GASFLESSEN

Waar kan je terecht met een gasfles?

Raadpleeg de website www.mijngasfles.be om te achterhalen waar je in je buurt een gasfles kan inleveren.

KLEIN GEVAARLIJK AFVAL (KGA)

Alle huishoudelijke stoffen die gevaarlijk zijn voor mens en milieu.

Met kga kan je terecht in het recycleagepark. Deze stoffen worden soort per soort apart opgeslagen om gevaarlijke chemische reacties te vermijden.

WAT MAG?

✓ Verven, inktten, lijmen, harsen, olie, vetten, solventen, zuren, basen, schoonmaakmiddelen, batterijen, stoffen en producten met kwik, verpakkingen die leeg zijn of nog resten bevatten van hogervermelde afvalstoffen

WAT IS NIET TOEGELATEN?

✗ Vervallen geneesmiddelen (apotheker), kogels of andere springstoffen, herbruikbare gasflessen

Zorg ervoor dat:

- de verpakking goed dicht is of niet lekt
- je de producten zoveel mogelijk in de oorspronkelijke verpakking binnenbrengt. Heb je de oorspronkelijke verpakking niet meer? Stop het product dan in een andere, stevige en goed afsluitbare verpakking.

KRINGWINKEL

De Kringwinkel haalt afgedankte, maar nog herbruikbare goederen gratis bij u op.

Ophaling aanvragen: 054 32 05 00.

DE KRINGWINKEL 'T VIERKANT

- Stationsstraat 11, 1770 Liedekerke
- Albertlaan 31, 9400 Ninove
- Herenveld 4, 9500 Geraardsbergen
- Stadsweg 35, 9500 Geraardsbergen

RECYCLAGEPARK (OP AFSPRAAK)

Opperheilbeekweg 2A
te 1760 Roosdaal.

Het gemeentelijk recycleagepark is enkel toegankelijk op afspraak. Een afspraak maak je via www.intradura.be

40. U dient uw identiteitskaart aan te bieden. Het is uitsluitend bedoeld voor de inzameling van HUISHOUDELIJK afval.

Geen toegang voor landbouwvoertuigen en voertuigen >3,5T

Openingsuren:

Maandag: gesloten
Dinsdag: 14:00 - 19:00 uur
Woensdag: 14:00 - 19:00 uur
Donderdag: 14:00 - 19:00 uur
Vrijdag: 14:00 - 19:00 uur
Zaterdag: 10:00 tot 17:00 uur

Sluitingsdagen 2022: zondag, wettelijke feestdagen.

Welke afvalstoffen zijn toegelaten:

GRATIS: AEEA (afgedankte elektrische apparaten), kga, pmd, glazen flessen, en bokalen, papier, karton, batterijen, printerafval, zuiver piepschuim, motorolie, frituurolie en vetten, kurk, autobanden (personenwagens), metalen, herbruikbare materialen, dopjes, lampen, plastics, matrassen.

BETALEND

€ 0,08/kg: gemengd groen/tuinafval
€ 0,16/kg: vlakglas, grofvuil, hout, bouw- en sloopafval, snoeihout, asbest (eerste 200 kg/gezin gratis - steeds ingepakt aanleveren).

Er kan op het recycleagepark enkel met bankkaart worden betaald.

AEEA (AFGEDANKTE ELEKTRISCHE EN ELEKTRONISCHE APPARATEN)

Wat is AEEA?

Alles wat met een stekker in een stopcontact kon of met batterijen werkte.

Wat met afgedankte toestellen?

Indien het toestel nog functioneert en herbruikbaar is, kan het naar een erkend kringloopcentrum. Bij aankoop van een nieuw apparaat mag u uw afgedankte apparaat bij uw handelaar inleveren. De handelaar is verplicht het oude (afgedankte) apparaat te aanvaarden, ook bij levering aan huis.

Wat met oude kapotte of versleten toestellen die u niet wenst te vervangen?

Deze toestellen horen thuis bij het AEEA in uw recycleagepark.

ASBEST

Wie asbestplaten in grote hoeveelheden wil afvoeren, kan hiervoor terecht bij Intradura: www.intradura.be of 02/334.17.40



Recycle!
Download snel
de gratis app



Meer info over de selectieve
inzameling, sorteren en recycleren:
www.fostplus.be

Nog sorteertwijfels over verpakkingen? Ga naar betersorteren.be

PMD > HUIS-AAN-HUISINZAMELING IN DE PMD-ZAK

PLASTIC VERPAKKINGEN



METALEN VERPAKKINGEN



DRANKKARTONS



Regels voor een goede recycyclage



NIET TOEGELATEN

- Verpakkingen bestaande uit een mix van materialen (bv. een laag plastic folie en een laag aluminiumfolie) die niet van elkaar kunnen gescheiden worden, zoals sommige drankzakjes, zakjes fruit-moes of natte dierenvoeding, ...
- Verpakkingen met kindveilige dop
- Verpakkingen met minstens een van de volgende pictogrammen
- Verpakkingen van motorolie en smeermiddelen, pesticiden, lijm, verf en vernis; siliconenkitts
- Verpakkingen met een grotere inhoud dan 8 liter
- Plepschuim
- Anderen voorwerpen

OPGELET!

- Steek de verpakkingen niet in elkaar en stop ze niet samen in een dicht- geknoopte zak.
- Niets vast-maken aan de buitenkant.

LEGENDE:

RES: RESTAFVAL

P-K: PAPIER - KARTON

PMD: PLASTIC VERPAKKINGEN, METALEN VERPAKKINGEN EN DRANKKARTONS

GFT & SH: GROENTE-, FRUIT- EN TUINAFVAL & SNOEIHOUD

GV: GROFVUL OP AFSpraak EN BETALEND

RP GESLOTEN: RECYCLAGEPARK GESLOTEN

KERSTBOOMOPHALING



Plaats je zak tussen 18u en 6u buiten.

Tijdens de zomermaanden kunnen de ophalingen starten om 5u.



Knoop de zak goed dicht.

Plaats de afvalzakken goed zichtbaar op de stoep.



Problemen bij ophaling? Meer info?
Bel Intradura 02/334.17.40



Installeer Recycle!
Check opbalmomenten, sorteerinformatie en inzamelpunten op je smartphone met de Recycle!-app. Dankzij handige notificaties ben je altijd mee.
Download snel de gratis app!

PAPIER-KARTON > HUIS-AAN-HUISINZAMELING OF VIA RECYCLAGEPARK



- Plastic folie verwijderen van tijdschriften
- Samenbinden met natuurkoord of verzamelen in een stevige kartonnen doos



- Vuil papier en karton
- Behangpapier
- Cellofaanpapier en aluminiumfolie en -zakjes

GLAS > IN DE GLASBOLLEN OF VIA RECYCLAGEPARK



- Scheiden van wit glas en gekleurd glas
- Volledig leeg



- Hittebestendig glas (bv. ovenschotels)
- Alle types van lampen
- Deksels of doppen
- Porselein en keramiek, receptiënten in terracotta
- Opaalglas en kristalglas
- Vlak glas zoals ramen en spiegels

Nog sorteertwijfels over verpakkingen? Ga naar betersorteren.be

Meer info over de selectieve inzameling, sorteren en recycleren: www.fostplus.be



Het Groene Punt logo op een verpakking geeft aan dat de fabrikant van het product een bijdrage betaalt voor het inzamelen, sorteren en recycleren van verpakkingafval. Het zegt niets over de recycleerbaarheid van het product of zijn verpakking en is dus geen sorteerinstructie.





Iedereen op jacht naar herbruikbare spullen

Organiseer jij binnenkort een eetfeestje, evenement of andere activiteit? Misschien kan je er tegelijk een 'Haal alles uit de kast'-dag van maken samen met de collega's, klasgenoten of leden van je vereniging? Spoor iedereen aan om thuis op zoek te gaan naar spullen die ze niet meer gebruiken, en verzamel alles op één plek binnen je school of organisatie. De Kringwinkel haalt alles op en zorgt ervoor dat jullie kleding, speelgoed, keukenspullen enz. iemand anders gelukkig maken. Gewoon doen!



Meld je aan op
haalallesuitdekast.be



Heropstart enkele activiteiten na corona

Eindelijk mag het weer: feesten. Organiseer je als vereniging of school een fuif, een wijkfeest of ander klein event? Ontleen dan **gratis herbruikbare bekers** bij Intradura.

intradura.be/nl/ontleen-gratis-herbruikbare-bekers

Plant jouw school een **projectweek rond afval of milieu**? Dan kunnen wij helpen met het luik 'afvalophaling en verwerking, hoe zit dat?'. Haal onze vuilniswagen naar je school, of breng met je klas een geleid bezoek aan een geautomatiseerd recyclagepark. Beide zijn gratis.

intradura.be/nl/scholen



Zo werkt dat!

Waarom en hoe we elektrische apparaten recycleren ...



Wist je dat één fout gerecycleerde koelkast een even grote impact heeft op het broeikaseffect als een autorit van 7.500 km? Of dat 1 ton gsm's 300 gram goud bevat en een ton gouderts slechts 3 gram?

Het zijn maar twee voorbeelden die aantonen dat het absoluut nuttig is om je afgedankte elektrische apparaten naar het recyclingepark te brengen. Toch wordt 1 op 3 koelkasten en diepvriezers niet correct gerecycleerd in ons land. Een andere studie vond dat elk Belgisch gezin gemiddeld 11 elektrische toestellen in huis heeft die niet meer gebruikt worden - omgerekend zo'n 14.000 ton ijzer en 2.000 ton koper dat onbenut in onze (tuin)huizen ligt. En dat terwijl grondstoffen schaarser worden en de winning van ertsen erg belastend is voor het milieu.

Maximaal en vooral correct recycleren is dus de boodschap. Maar hoe gaat dat in zijn werk? Wat gebeurt er met alle ingezamelde elektroapparaten? Laten we samen een kijkje nemen achter de schermen.

Stap 1: Manueel verwijderen en verwerken van gevaarlijke stoffen

Eerst worden de apparaten manueel ontdaan van gevaarlijke stoffen. Koelkasten en diepvriezers kunnen freongas of cfk's bevatten. Olie en gas worden uit de compressor gehaald, gescheiden en opgevangen. Dit belet dat cfk-gas het gat in de ozonlaag en het broeikaseffect vergroot. Uit wasmachines worden de condensatoren verwijderd. Daar zit olie in, die pcb's kan bevatten. Als die in het grondwater terechtkomen, vergiften ze de dieren en vormen ze een gevaar voor de volksgezondheid. Tal van apparaten werken op batterijen die cadmium bevatten. Als cadmium in de grond terechtkomt, is dat zwaar vervuילend voor planten, die door dieren gegeten worden en zo in de consumptieketen terechtkomen. Ook oude beeldbuizen uit tv's en monitoren bevatten gevaarlijk afval, zoals lood, bariumglas, en een lichtgevend metaalpoeder.

Stap 2: Manueel recupereren van edelmetalen

Ten slotte worden ook de onderdelen die edele metalen bevatten er manueel uitgehaald. De belangrijkste zijn goud, zilver en titanium.

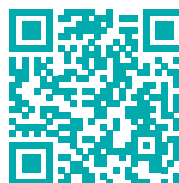
Stap 3: Machinaal vermalen en slim sorteren

Nu gaan de ontmantelde apparaten door een shredder. Daarna onttrekken krachtige magneten ferrometalen aan de vermalen onderdelen, zoals ijzer en staal. Deze metaaldeeltjes kunnen onmiddellijk opnieuw ingezet worden als nieuwe grondstof. Via elektrische stroom worden magnetische velden opgewekt die non-ferrometalen zoals aluminium scheiden van kunststoffen en glas. Een ventilator scheidt vervolgens de heel lichte materialen van de zwaardere en zuigt het stof af. Verschillende watertafels laten zwaar materiaal zoals glas zinken en lichtere zoals plastic drijven.

Stap 4: Hergebruik

Alle gerecupereerde materialen zijn nu klaar om als nieuwe grondstoffen hergebruikt te worden in nieuwe producten, materialen en energie.

Altijd al benieuwd naar hoe dat recycleren in zijn werk gaat? Hier vind je de antwoorden!



Jouw papier en karton verdienen nu extra aandacht



Het najaar betekent meestal veel wind en regen. Jouw papier en karton op de stoep kan dan al eens gaan 'vliegen'. Hoe voorkom je dit probleem? We vroegen het aan zwerfvuilpeter Eric.

ZWERFVUILPETERS EN -METERS IN ACTIE

We krijgen af en toe meldingen van rondwaaiend papier na een ophaalronde van papier en karton. Vervelend uiteraard. Gelukkig kunnen onze gemeenten rekenen op talrijke zwerfvuilpeters en -meters. Zoals Eric. Drie jaar al ruimt hij peuken en ander zwerfvuil op in Halle. Hij is gepensioneerd maar wil zich blijven inzetten voor de samenleving. Wat blijkt volgens deze ervaringsdeskundige: meestal kunnen de bewoners zelf rondzwerfend papier voorkomen.

"Wegwaaiend papier kunnen we zelf makkelijk voorkomen"

- Eric

PAPIEREN TASSEN SCHEUREN!

Eric: "Ik zie regelmatig dat papier en karton wordt aangeboden in papieren tassen met een handvat. Die scheuren heel makkelijk, zeker als de grond vochtig is. De ophalers rapen de inhoud van zo'n gescheurde zak zoveel mogelijk bij elkaar, maar soms blijven er toch papiertjes liggen. Extra werk voor mij, terwijl dit makkelijk vermijdbaar is."

BEPERK BLOOTSTELLING AAN REGEN EN WIND

In de omgeving van de Auguste Demaeghtlaan is hij een bekend gezicht. Veel inwoners doen extra hun best om zwerfvuil te voorkomen, uit eerbied voor het werk van Eric. Dat doet hem veel deugd. Maar sommigen zetten hun papier en karton dagen te vroeg buiten. Dat geldt niet alleen als sluikestorten (GAS-boete!) en als vervuiling van het straatbeeld, er is ook een goede reden waarom dat niet is toegestaan, weet Eric: "Als het in tussentijd regent, worden die dozen wak. Onmogelijk om die nog ongeschonden op te heffen. Gevolg: weer rondvliegend papier. Als ik de mensen daarover aanspreek, zeggen ze vaak dat ze niet weten wanneer het papier en karton worden opgehaald, omdat ze geen kalender hebben. En dan zeg ik: je vindt die op de website van Intradura."

Hij is graag buiten en zet tot 25.000 stappen per dag tijdens zijn rondes. Maar soms knaagt het. Zeker als hij de dag nadat hij een plaats heeft opgeruimd daar opnieuw afval aantreft. Ook papier. Eric: "Het zou helpen, zeker als het winderig is, als dozen goed dichtgemaakt worden. De beste manier is de flappen overlappend dichtvouwen. Doe je dat niet dan waait de inhoud gegarandeerd weg."



Meer weten?

www.intradura.be/nl/hoe-aanbieden-aan-huis

Zo kan je zelf zwerfpapier na ophaling vermijden





Opgelet!

Jouw enige afvalkalender zit in deze krant. Hou hem bij!

Je krijgt vanaf nu GEEN APARTE afvalkalender meer in je bus. De kalender zit nu enkel nog in deze ID-krant. Scheur hem uit en bewaar hem! Misschien even wennen, maar het levert jou wél enkele voordelen op.



Nu halfjaarlijks

De ID-krant verschijnt 2 keer per jaar, dus krijg je een kalender voor 6 i.p.v. 12 maanden. Telkens met de laatst beschikbare info!



Alle afvalinfo in één publicatie

Sorteertips, nieuwe wetgeving, praktische info over je recyclagepark: je vindt nu alles terug in één krant. Logischer en vooral handiger voor jou.



Springt in het oog

De kalender is in een andere richting gedrukt dan de rest van de krant. Zo springt hij er nog meer uit. En je krijgt een mooi verticaal overzicht zoals je gewoon was.



Installeer ook de Recycle!-app

Recycle! geeft net als je kalender alle ophaalrondes aan, maar dan met de laatste updates. Ronde afgelast door extreem (winter)weer? Dan toont de app jou de nieuwe datum. De app waarschuwt je ook vooraf dat je bv. de pmd-zak moet buiten zetten. Zo mis je geen enkele ophaling meer!



Help afval mee de wereld uit